



2012

Any Turing

Escola Politècnica Superior
Universitat de Lleida

Competició Criptogràfica

Objectiu

En el marc de la celebració de l'Any Turing, l'EPS organitza una competició criptogràfica en la que els participants hauran de resoldre tres reptes, consistents en desxifrar missatges xifrats.

Dates

La competició es durà a terme entre els dies 8 i 19 d'octubre de 2012.

Inscripcions

Els alumnes de GEI, MEInf, ETIG, ETIS, EI, MIPO i MCAE poden participar en aquesta competició. Per a fer-ho, s'hauran d'inscriure els dies 3 o 4 d'octubre, enviant un correu electrònic, amb la referència TURING, a l'adreça enric.canales@udl.cat indicant la següent informació: nom i cognoms, titulació, curs, adreça electrònica de contacte (obligatori correu UdL).

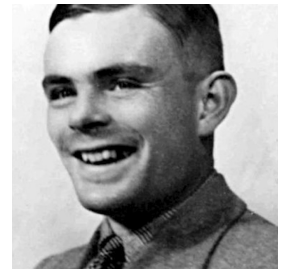
Els alumnes del GEI podran participar en parelles, la resta ha de fer-ho de forma individual; Es per això que els alumnes del GEI, que participin per parelles, hauran d'indicar, a més, el nom de l'equip.

Bases de la Competició Criptogràfica

Cada repte constarà d'un text xifrat en un criptosistema conegut.

Els moments de publicació dels reptes seran:

- Data de publicació del Repte 1: 8 octubre a les 13:00 h. (TempsR1)
- Data de publicació del Repte 2: 11 octubre a les 13:00 h. (Temps R2)
- Data de publicació del Repte 3: 16 octubre a les 13:00 h. (Temps R3)
- Data de finalització de la competició. 19 d'octubre a les 14:00h.



La solució consistirà en retornar el text en clar (TXT), així com documentar el procediment emprat (DOC). Tant TXT com DOC s'hauran d'enviar a l'espai "Turing" que es crearà per l'esdeveniment al Sakai del Campus Virtual. DOC s'haurà d'adjuntar abans de la data de finalització de la competició, 19 d'octubre a les 14:00h.

Si DOC no s'entrega correctament en el termini previst, l'entrega de TXT no serà tinguda en compte. Si TXT és el text en clar corresponent, DOC es rep correctament i els continguts són els adequats, la puntuació de cada equip es comptarà com:

$\text{TempsTotal} = (\text{TempsTXT1} - \text{Temps R1}) + (\text{TempsTXT2} - \text{Temps R2}) + (\text{TempsTXT3} - \text{Temps R3})$, on TempsTXTn és la data d'entrega del TXT corresponent al repte n. És a dir, sumarem el temps transcorregut entre la publicació del repte i la seva resolució. Aquest temps estarà comptat en hores, arrodonint per sobre.

La classificació és farà en dos categories: una categoria amb els alumnes del GEI, i l'altra amb els alumnes de la resta de les titulacions.

En cadascuna d'aquestes categories, guanyarà l'equip que tingui un TempsTotal menor.

El nom dels guanyadors es farà públic durant la celebració de la conferència **Alan Turing, amb el respecte degut**, que es realitzarà el 25 d'octubre a l'Auditori del CCCT del Campus de Cappont. Així mateix, en aquest acte també s'atorgaran els premis als guanyadors de cadascuna de les categories.

Premis

Els premis de la competició criptogràfica són:

- 1r. classificat entre l'alumnat del GEI: 1 o 2 tablet/s, depenent de si la participació en la competició és individual o per equip.
- 1r. classificat de la resta de titulacions: 1 tablet.
- 2n. classificat entre l'alumnat del GEI: 1 o 2 exemplar/s de la novel·la gràfica "Logicomix" (1), depenent de si la participació en la competició és individual o per equip.
- 2n. classificat de la resta de titulacions: 1 exemplar de la novel·la gràfica "Logicomix".

(1) Logicomix. Còmic que ret homenatge als grans herois de les matemàtiques. Concebut com un relat èpic, el llibre ens presenta la recerca per part de Bertrand Russell, de la veritat absoluta de les matemàtiques. Tan obstinada missió va estar a punt d'acabar no només amb la seva carrera, sinó també amb el seu seny.