

Premi Caixa d'Enginyers

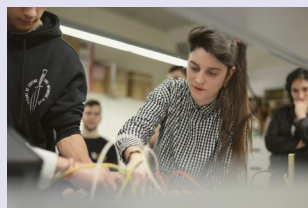
Pol Llagostera, titulat del Màster en Enginyeria Informàtica, guanya el premi Caixa d'Enginyers

Pol Llagostera, antic alumne del Màster en Enginyeria Informàtica de l'Escola Politècnica Superior va guanyar el Premi al millor Treball Final de Grau/Treball Final de Màster realit-

zat en l'àmbit de la mobilitat internacional que, per primer cop, convocaven La Caixa d'Enginyers i l'Escola Politècnica Superior (EPS) de la Universitat de Lleida (UdL).



L'artista Agnès Pe a l'EPS — Nou grau en disseny digital i tecnologies creatives



L'artista [Agnès Pe Tomàs](#), en col·laboració amb el [Centre d'Art Contemporani La Panera](#) i [Homesessions](#), i en el marc dels projectes Polaritats i Espai Javelina, va treballar aquest passat mes de març en quatre sessions (conferència i workshop's) en un projecte pioner d'Art i Enginyeria amb els alumnes de l'assignatura d'Automatització Industrial del Grau en Enginyeria Mecànica

i del Grau en Enginyeria Electrònica Industrial i Automàtica.

L'activitat te a veure amb el fet que la Generalitat de Catalunya va aprovar definitivament la implantació del nou grau en [Disseny Digital i Tecnologies Creatives](#) de l'Escola Politècnica Superior (EPS) de la Universitat de Lleida (UdL).

El proper curs acadèmic 2018-19 s'iniciaran aquests estudis de 3 anys on conceptes a priori tan dispars com l'art i la tecnologia conviuran en un únic espai formatiu trans-

versal que combina tant l'àmbit tecnològic com l'àmbit artístic, més proper a l'estat emocional tan important en totes les activitats humanes: artista digital, creatiu gràfic, dissenyador web, Social Media Strategist, analista d'App Data, web master o dissenyador de videojocs, són tan sols un petit tast de l'àmplia oferta laboral que proporcionarà als seus titulats aquest nou grau de la UdL.



Contingut

Premi Caixa Enginyers	1
Agnès Pe	1
Prova Cangur	2
Termosolar Borges	2
IAESTE	2
Torre Vicens-Erasmus +	2
Taller Giroscòpica	3
Tesi Doctoral V. Mateu	3
Autodesk	3

Prova Cangur
de
matemàtiques

L'EPS acull la 23a edició de la prova Cangur de matemàtiques

Vora 700 estudiants de 4t d'ESO i batxillerat de Lleida van participar en la fase local de 23a [Prova Cangur de Matemàtiques](#), que organitza la [Societat Catalana de Matemàtiques](#) en

col·laboració amb l'[Institut Màrius Torres](#) de Lleida, el [departament de Matemàtica](#) de la Universitat de Lleida, l'Escola Politècnica Superior i el Vicerectorat d'Estudiantat, Postgrau i Formació Conti-

nua de la UdL.



Alumnes de l'EPS visiten la planta Termosolar Borges

Per quart any consecutiu els alumnes de l'assignatura *facilities II* i *facilities III* del [Grau](#)

[d'Enginyeria Mecànica](#), acompanyats per la professora Íngrid Martorell, van visitar-la

planta de generació elèctrica renovable **Termosolar Borges**.



Alumnes IAESTE de l'EPS al Connect Conference

Tres alumnes de l'EPS pertanyents a [IAESTE Lleida](#), Gerard Soldevila, Patricia Larroca i Marina Casades van participar a la [Connect Conference](#), que es va dur a terme a Lokeren (Bèlgica) del 14 al 18 de març. El Connect Conference es una trobada d'estu-

dients d'enginyeria i estudis tècnics de tot el món dedicada a IAESTE. En la trobada s'organitzen nombrosos [workshops](#), tallers centrats en oferir una formació tant personal com professional: de Màrqueting, Innovation, Merchandising, Empowerment,

Leader managing, Conflict Solving, Pitching, Jobraising, strategic planning, social media...



Estudiants del programa europeu Erasmus+ de l'institut Torre Vicens visiten l'EPS

El passat dia 6 de març, 36 estudiants del programa europeu [Erasmus+ de l'institut Torre Vicens](#) van visitar l'Escola Politècnica Superior on van ser rebuts pel Dr. Àlvaro de Gra-

cia que els va impartir una xerrada sobre el món de la recerca en general i al [GREiA](#) en particular.

Posteriorment també van realitzar una visita

guiada a la [instal·lació experimental de Puigverd de Lleida](#) del mateix grup de recerca GREiA.



L'EPS realitza un taller de giroscòpica a l'institut Samuel Gili i Gaya

En el marc de les accions de l'Escola Politècnica Superior per

tal d'incentivar les vocacions tecnològiques entre els nois i noies d'ESO, es va organitzar

un taller de Giroscòpica a l'Institut Samuel Gili i Gaya de Lleida.. En con-

Tesis
Doctorals
EPS

Lectura de Tesi Doctoral d'en Víctor Mateu

El passat 16 de març, Víctor Mateu Mesequer va llegir la seva tesi Doctoral, "Feasibility of Homomorphic Talling Electronic Voting Sche-

mes" realitzada sota la direcció de la Dra. Magda Valls Marsal



La UdL esdevé Autodesk Authorized Academic Partner



Autodesk i la Universitat de Lleida han signat un conveni, finançat pel vicerectorat de docència, pel qual la UdL esdevé **Autodesk Authorized Academic Partner**. El conveni té com a

objectiu esdevenir Soci Acadèmic Autoritzat de l'empresa Autodesk, mitjançant el qual Autodesk reconeix a la entitat, en aquest cas a la Universitat de Lleida, soci

acadèmic autoritzat per a impartir i certificar serveis acadèmics de qualitat mitjançant el programari d'Autodesk.

[+ INFO](#)

TAMBÉ ET POT INTERESSAR ...

[Indicadors del sector TIC a Catalunya - 2017](#)

[Observatori TIC. El sector de les TIC, capdavanter i estratègic a Catalunya](#)

[Informe EPYCE 2017: l'enginyer informàtic és el perfil professional més buscat per les empreses](#)

[Reviu la FLL Lleida al programa especial de Lleida TV](#)

I A L'ABRIL A L'EPS ...

5 ABRIL. [Conferència Enginyers Lleida. Buscar feina, dona molta feina](#)

7 ABRIL. [Jornada de Campus Oberts per a Famílies a l'EPS \(Lleida i Igualada\)](#)

10 ABRIL. [Jornada 3D Print. La nova revolució industrial](#)

Del 12 al 18 ABRIL. [8a Setmana de la Sostenibilitat UdL. El malbaratament alimentari](#)

16 ABRIL. [Ponència MT-EPS. "Els enginyers i el seu entorn socioprofessional". Factory Data i GFT Xerrades a càrrec de Joan Cabòs \(Factory Data\) i Josep rfaon Freixanet \(GFT\)](#)

19 ABRIL. [III Jornada Itscool, reptes de present per a les generacions del futur](#)

19 ABRIL. [UdL Treball. Fira de l'ocupació](#)

19 ABRIL. [Meetup GDG Lleida — Android Things, la plataforma IoT de Google](#)

19 ABRIL. [Conferència COAC Lleida. La naturalesa de l'edifici](#)

- Obert el termini per presentar-se a la [5a edició de Fotomath, el concurs de fotografia matemàtica de la UdL](#)
- Fins al 10 d'abril: Obert el termini per a les [Beques de col·laboració en unitats i àrees de la UdL](#)

L'Escola Politècnica Superior és un centre d'alta qualitat tecnològica i sensibilitat envers les necessitats de l'entorn social i econòmic.


Compta amb un bon planter de professorat amb àmplia trajectòria docent i investigadora i una ràtio que permet un tracte personal, directe i permanent amb els estudiants.

La recerca en l'àmbit industrial i tecnològic possibilita que els estudiants puguin participar en projectes capdavanters relacionats amb la informàtica, l'enginyeria industrial i l'arquitectura.

L'estada en empreses garanteix una formació pràctica i l'adquisició d'experiència professional necessària per desenvolupar-se en el món laboral i facilitar l'accés a un lloc de treball.

L'Escola Politècnica Superior aposta fortament per la mobilitat acadèmica a altres centres nacionals i internacionals

C. Jaume II, 69
Campus de Cappont
25001 Lleida

Telèfon: +34 (00) 973 702 700
Fax: +34 (00) 973 702 702
 E-mail: info@eps.udl.cat
+34 638 086 190

