



Galeria imatges del 6è sopar d'antics alumnes, PDI i PAS de l'EPS

6è sopar d'antics alumnes, PDI i PAS de l'EPS



- El Premi ALUMNI EPS a la Trajectòria Professional i a l'Emprenedoria ([+INFO](#)). El jurat va decidir concedir el Premi Alumni EPS 2017 a l'Emprenedoria als Srs. Robert Cabrera, Damià Castells i Sergio Luaces, antics alumnes d'Enginyeria Tècnica en Informàtica de Sistemes i Gestió de l'EPS per la creació l'any 2011 de l'empresa Blackpier i el guanyador del Premi ALUMNI EPS a la Trajectòria Professional, va ser el Sr. Joan Cabós Fabregat, antic alumne d'Enginyeria Tècnica en Informàtica de Gestió de l'Escola Politècnica Superior (EPS) de la Universitat de Lleida (UdL) de la promoció del 1994 i fundador de FACTORY DATA

Contingut

6è sopar ALUMNI EPS	1
Placa PAERIA al mèrit educatiu	2
JCO Famílies	2
Cangur	2
Taller Disseny Gràfic. INS La Mitjana	3
Taller Biomètrica, Emocions i Interacció	3
EURECAT	3
RITSI	3
Tesi Doctoral Santa-llusia	4
Beques Balsells	4
Matèria Transversal	4
Premis extraordinaris UdL	4
Premi AETI UdL	5
Premis ALUMNI EPS	5

El passat divendres 31 de març va tenir lloc el sisè sopar d'antics alumnes, professorat i PAS de l'Escola Politècnica Superior de la Universitat de Lleida, amb l'objectiu que tot-hom que ha estat o està vinculat a l'Escola es pogués retrobar-se amb els seus companys, professors i amics en un ambient distès i de companyonia.

Cal recordar-vos que, a part de l'evident aspecte lúdic del sopar, aquest també incorpora una sèrie d'accions de caire més acadèmic. En el transcurs del sopar es van lliurar el següents premis:

Els Premis EPS als alumnes amb els millors expedients acadèmics ([+INFO](#)). AETI al Millor Projecte Informàtic ([+INFO](#)).

- I Open de Tennis EPS – Inspiring the Future 2017 ([+INFO](#)) que va guanyar en Joan Cabós

- La Distinció Docent EPS “Joan Gimbert” ([+INFO](#)), en reconeixement a la tasca docent realitzada pel professorat de l'Escola.



[+ INFO](#)

La Paeria concedeix a l'EPS la placa al mèrit educatiu o pedagògic

El proper dimarts 18 d'abril és durà a terme l'acte on l'Ajuntament de Lleida retrà homenatge a les entitats i institucions guardonades, entre els que s'hi troba l'EPS. L'acte tindrà lloc el proper dimarts, 18 d'abril a les 18:30 hores a la sala 2 de l'Auditori Municipal Enric Granados de Lleida.

Cal confirmar l'assistència al correu electrònic educacio@paeria.cat o bé al telèfon 973 700618



El Ple de l'Ajuntament de Lleida, en sessió de 24 de febrer de 2017, va ratificar la

concessió de la **“Placa de la Paeria al mèrit educatiu o pedagògic”** a diferents institucions educatives de Lleida

entre les quals es troba l'Escola Politècnica Superior de la Universitat de Lleida, en motiu del nostre 25è aniversari.

Jornada de Campus Oberts per a les Famílies

El proper dissabte, 29 d'abril s'organitzarà una segona sessió de la Jornada de Campus Oberts per a les famílies.

Us hi esperem!

<http://www.udl.cat/ca/serveis/seu/>



17 famílies de Lleida i d'altres indrets com Osca, Barcelona i Lleida província i capital van visitar l'Escola Politècnica Superior en el marc de la

Jornada de Campus Oberts per a les Famílies de la UdL, organitzada en dues visites

Francesc Giné, director de l'Escola va re-

bre als pares i mares a la Jornada, que va constar d'una xerrada informativa i una visita guiada a càrrec d'ell mateix, de la cap d'estudis de la branca industrial, **Maite Grau** i de la Secretaria Acadèmica del centre, **Margarita Moltó** i on es van visitar diverses instal·lacions de l'EPS

Prova cangur de matemàtiques

A més, des de l'Escola Politècnica Superior s'han organitzat una sèrie de Tallers i visites guiades per tal de complementar aquesta jornada:

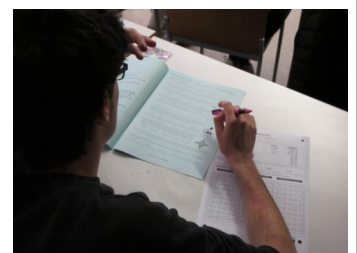
- Taller de Criptografia amb Ricard Garra
- Taller de Robòtica amb Eduard Clotet
- Taller de Giroscòpica amb Adrià Mateo
- Taller de Votació Electrònica amb Santi



680 estudiants de Lleida (362 estudiants de batxillerat i 318 estudiants de 4t d'ESO) han participat avui en la fase local de 22a

[Prova Cangur de Matemàtiques](#), que organitza la [Societat Catalana de Matemàtiques](#) en col·laboració amb l'[Institut Màrius Torres](#) de Lleida, el [departament de Matemàtica](#) de la Universitat de Lleida, l'Escola Politècnica Superior i el Vicerectorat

d'Estudiantat, Postgrau i Formació Continua de la UdL.

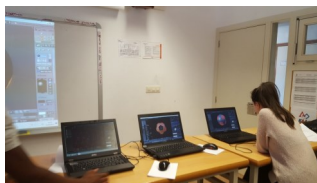


[\[+ INFO\]](#)

Aquest taller s'emmarca en el conjunt d'activitats del conveni de col·laboració "SINERGIA" que es duu a terme entre ambdues institucions.

[\[+INFO\]](#)

Taller de Disseny Gràfic a l'INS LA Mitjana



El passat dia 1 de març, es va realitzar a l'[institut La Mitjana](#) de Lleida un taller de Disseny Gràfic a càrrec de l'estudiant de

l'EPS, **John Amin** sota la coordinació de la professora de l'Escola Politècnica Superior **Susana Maza**.

El taller consisteix en apropar el disseny per ordinador d'objectes en 3D als estudiants. Es van presentar dife-

rents programes i aplicacions de modelat i animació en 3D, com ara la programació de videojocs. Finalment, els estudiants van dissenyar una pilota de futbol amb el conegut programa lliure Blender.

[\[+ INFO\]](#)



Taller de Biomètrica a l'INS Samuel Gili i Gaya

Alumnes d'ESO de l'[Institut Samuel Gili i Gaya](#) de van assistir al taller Biomètrica, Emocions i Interacció que va impartir el pro-

fessor **Jordi Virgili**, del Grup de Recerca [GRIHO](#) de l'EPS de la UdL i que té com a objectiu despertar vocacions tecnològiques

i iniciar els joves en els fonaments de l'enginyeria i la informàtica mitjançant tecnologies com Arduino i biosensors [\[+ INFO\]](#)

Presentació EURECAT



La Universitat de Lleida (UdL) i el centre tecnològic [Eurecat](#) van firmar un conveni per impulsar la creació d'una seu d'Eurecat, centrada en l'àmbit agroalimentari, al

PCiTAL amb l'objectiu de fomentar la transferència de tecnologia a les empreses del sector agroalimentari per aconseguir que innovin i siguin més productives i rendibles.

La UdL centra la seva col·laboració amb Eurecat vers dos centres concrets, L'**Escola Politècnica Superior** i l'ET-SEA i els centres de recerca [Agrotecnio](#) i [INSPIRES](#)

[VIII Congrés estatal RITSI](#)

L'EPS acull la 46a assemblea general de la RITSI



l'Escola Politècnica

Superior de la Universitat de Lleida va acollir la [46a. Assemblea General Ordinària de la RITSI](#), reunió d'Estudiants d'Enginyeries Tècniques i Superiors

en Informàtica a nivell estatal, prèvia al [VIII Congrés estatal RITSI](#) que es desenvoluparà el 17 de març a Fira de Sabadell [\[+ INFO\]](#)



Lectura Tesi Doctoral d'en Xavier Miquel Santallusia

TESI: Contribution to the center and integrability problems in planar vector fields

Autor: Xavier Miquel Santallusia Esvert

Direcció: Dr. Jaume Giné Mesa i Dra. Maite Grau Montaña

Departament: Matemàtica



Xerrada UCi—Beques Balsells

L'EPS va viure la presentació del prof. Rogel Rangel de la **University of California**

Irvine (UCI), que exposarà les oportunitats per als estudiants d'enginyeries i arqui-

tectures d'estudiar a UCI i d'altres universitats a través de les **beques Balsells**.

Matèria Transversal

ELS ENGINYERS I ELS SEU ENTORN SOCIOPROFSSIONAL.

[\[+INFO\]](#)

Ponències Matèria Transversal

Els alumnes de l'Escola Politècnica Superior van poder gaudir al març de les fantàstiques ponències d'en **Joan Cabós** (Factory Data) i en **Josep R.**

Freixanet (GFT)

[\[+INFO\]](#)

Així com la d'en **Sergio Callen** [\[+INFO\]](#)

“My first real job — 4 factors that help me

succeed “ en el marc de la Matèria Transversal **“Els enginyers i el seu entorn socioprofessiona”**, coordinada pel professor i coaching, **Guillem Boira**.



Premis extraordinaris Grau i Màster UdL

La Universitat de Lleida (UdL) va lliurar els premis extraordinaris de final de graus, màsters i doctorat corresponents al curs 2014-2015

Pel que fa a l'EPS els guardonats han estat:

Grau en Enginyeria Informàtica: **Sergi Vila**

Grau en Enginyeria Electrònica Industrial i Automàtica: **Manel Vidal**

Grau en Arquitectura

Tècnica: **Laia Martínez**

Màster en Enginyeria Industrial: **Jordi Gené**

Màster en Enginyeria Informàtica: **Jordi Virgili**



Premi AETI EPS. 6a edició

Reunit el jurat del Premi AETI al Projecte Informàtic s'ha decidit atorgar ex-aequo dos premis al millor Treball Final de Grau de l'EPS. Concretament s'han premiat els treballs:

Títol: Desenvolupament d'un prototip d'e-mail amb encriptació basada en la identitat

Alumne: **JORDANA GAVIEIRO, MERITXELL**

Director/s: MIRET BIOSCA, JOSE MARIA



Títol: Les xarxes sense fils des del punt de vista de la seguretat informàtica

Alumne: **VERDÉS CASTELLÓ, FERRAN**

Director/s: MATEU PIÑOL, CARLOS

Premi Alumni EPS

El jurat va decidir concedir el Premi Alumni EPS 2016-17 a la Trajectòria Professional a **Joan Cabós**



El jurat va decidir concedir el Premi Alumni EPS 2016-17 a l'Emprenedoria a **Robert Cabre-
ra, Sergio Luaces i
Damià Castells**



Premi
ALUMNI
EPS

TAMBÉ ET POT INTERESSAR ...

[L'EPS protagonista al programa El debat de Lleida activa de Lleida TV: "Els enginyers i les enginyeres de la UdL conquisten el món"](#)

[Ofertes laborals per a estudiants i titulats de l'EPS a la Borsa de Treball de la UdL](#)

[Curs "Haskell Programming" organitzat per Lleida Developers Meetup – EPS](#)

Premi AETI per a Meritxell Jordana i

NOU GRAU A L'EPS: Enginyeria de l'Energia i Sostenibilitat [\[+ INFO\]](#)

I A L'ABRIL A L'EPS ...

4 Abril Matèria transversal organitzada per Alumni UdL, dissenyada per afavorir la inserció laboral de l'estudiantat

24 Abril MT "Els enginyers i el seu entorn socioprofessional". Frederic Lorente (fl_estudi) i Montse Pujol (PMP Casas Prêt-à-Porter)

25 Abril Matèria transversal organitzada per Alumni UdL, dissenyada per afavorir la inserció laboral de l'estudiantat

25 i 26 Abril Conferència: The study of construction details following criteria Passivhaus buidings in Dutch- W. Goudriaan

28 Abril Acreditació de la 3a llengua per als estudiants que van començar els estudis de grau el curs 2014/15

L'Escola Politècnica Superior és un centre d'alta qualitat tecnològica i sensibilitat envers les necessitats de l'entorn social i econòmic.

Compta amb un bon planter de professorat amb àmplia trajectòria docent i investigadora i una ràtio que permet un tracte personal, directe i permanent amb els estudiants.

La recerca en l'àmbit industrial i tecnològic possibilita que els estudiants puguin participar en projectes capdavanters relacionats amb la informàtica, l'enginyeria industrial i l'arquitectura.

L'estada en empreses garanteix una formació pràctica i l'adquisició d'experiència professional necessària per desenvolupar-se en el món laboral i facilitar l'accés a un lloc de treball.

	MÀSTERS			GRAUS		
	DOUBLE MASTER IN COMPUTER ENGINEERING & COMPUTER SCIENCE ITB, Indonèsia ●●	DOUBLE MASTER CRANFIELD UNIVERSITY UC, Regne Unit ●●	DOUBLE MASTER CRANFIELD UNIVERSITY UC, Regne Unit ●●●●			
	MÀSTER OFICIAL EN ENGINYERIA INFORMÀTICA ●●	MÀSTER OFICIAL EN ENGINYERIA INDUSTRIAL ●●●●		TRONC COMÚ GRAU EN ARQUITECTURA URV, Reus ●		
	DOUBLE DEGREE IN COMPUTER ENGINEERING & GLOBAL BUSINESS ENGINEERING Previst curs 2017-2018 ●●	DOUBLE DEGREE IN MECHANICAL ENGINEERING & ENERGY AND ENVIRONMENTAL ENGINEERING NOVIA UAS, Finlàndia ●	DOUBLE DEGREE IN INDUSTRIAL ELECTRONICS AND AUTOMATION & ELECTRICAL ENGINEERING ●		DOUBLE DEGREE IN ARCHITECTURAL TECHNOLOGY & CIVIL ENGINEERING VIA UC, Dinamarca ●	
	GRAU EN ENGINYERIA INFORMÀTICA ●	DOBLE GRAU EN ENGINYERIA INFORMÀTICA I ADMINISTRACIÓ I DIRECCIÓ D'EMPRESES ●	GRAU EN ENGINYERIA MECÀNICA ●	GRAU EN ENGINYERIA ELECTRÒNICA INDUSTRIAL I AUTOMÀTICA ●	GRAU EN ENERGIA I SOSTENIBILITAT ●	GRAU EN ARQUITECTURA TÈCNICA I EDIFICACIÓ ●

ESCOLA POLITÈCNICA SUPERIOR
UNIVERSITAT DE LLEIDA

C. Jaume II, 69
Campus de Cappont
25001 Lleida
Telèfon: +34 (00) 973 702 700
Fax: +34 (00) 973 702 702
E-mail: info@eps.udl.cat
+34 638 086 190

European Accreditation of Engineering Programmes
EUR-ACE® Master

