

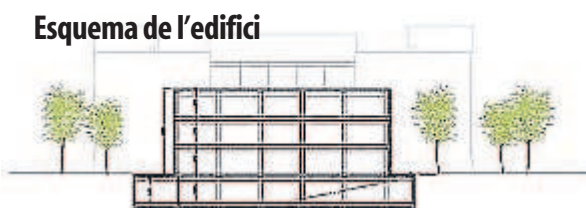
EQUIPAMENTS INSTAL·LACIONS

ELS DETALLS

Ubicació vora la H Tecnològica

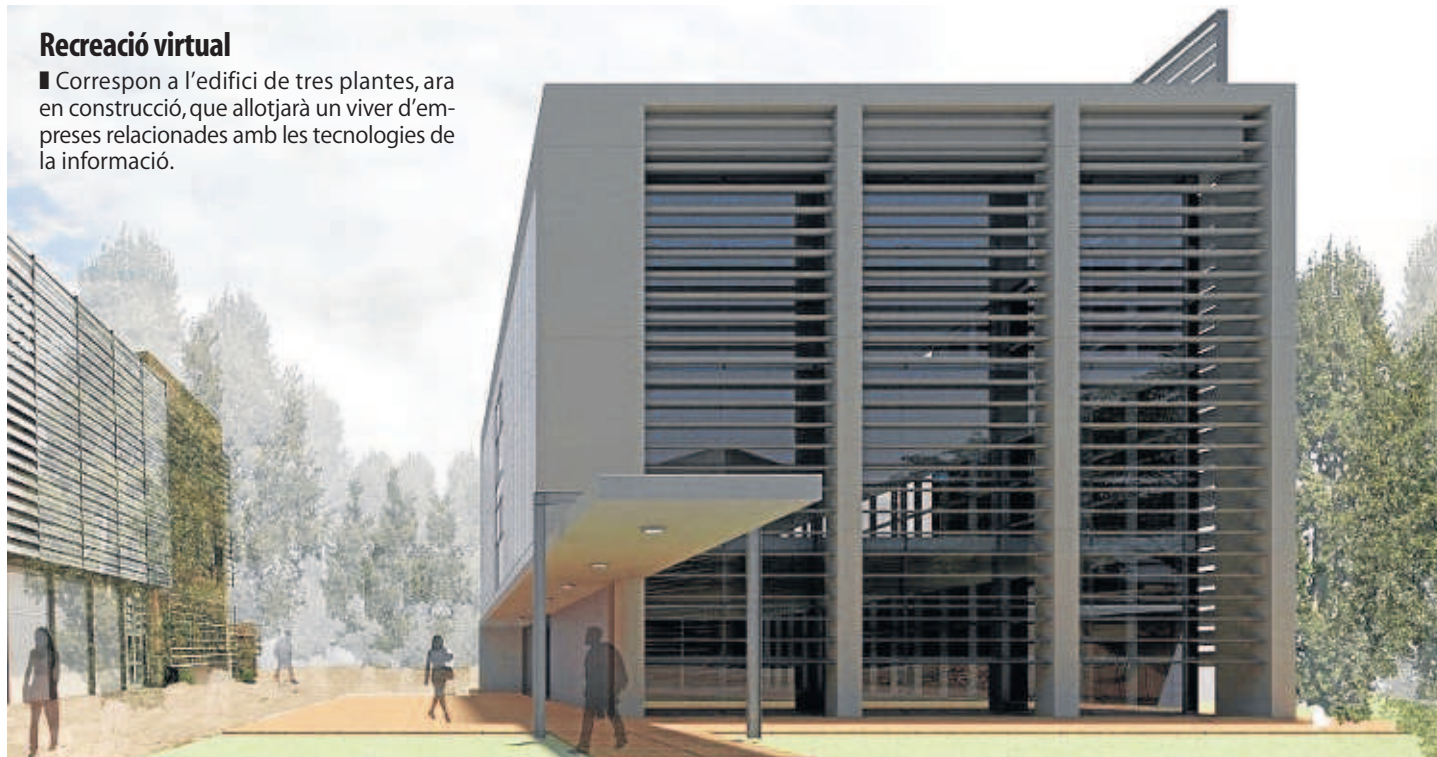


Esquema de l'edifici



Recreació virtual

■ Correspon a l'edifici de tres plantes, ara en construcció, que allotjarà un viver d'empreses relacionades amb les tecnologies de la informació.

SERVEIS DEL CPD
Una plataforma tecnològica

■ El Centre de Processament de Dades és el punt en què connecten totes les línies de comunicacions del parc de Gardeny, permet gestionar-ne tots els sistemes informàtics i ofereix aquests serveis als grups d'investigació i empreses tecnològiques i d'enginyeria, que els poden usar per a les seues pròpies línies de negoci. Aquesta plataforma tecnològica ofereix a les firmes del parc prestacions difícilment abordables de manera individualitzada.



Comunicacions de fibra òptica.

El 'cervell' de Gardeny

El Centre de Processament de Dades del parc científic i tecnològic ja està en explotació mentre avança la construcció, a sobre, d'un edifici destinat a viver d'empreses de tecnologies de la informació, per al qual ja hi ha demanda

S.E.

|LLEIDA| El parc científic i tecnològic agroalimentari de Gardeny amaga el seu *cervell* en un soterrani. Es tracta del Centre de Processament de Dades (CPD), que està situat en un búnquer subterrani ubicat vora la H1 o H Tecnològica, l'edifici en forma d'H que està més a la dreta dels tres que hi ha. És el punt neuràlgic on connecten totes les fibres i línies de comunicacions que porten els operadors cap al parc i permeten que qualsevol empresa pugui usar els sistemes de comunicacions de qualsevol operador.

PRESTACIONS

Per les seues dimensions i prestacions, el CPD de Gardeny podria substituir el de Barcelona en cas d'emergència

Així mateix, permet gestionar tots els sistemes informàtics del parc i oferir aquests serveis als grups d'investigació i empreses tecnològiques i d'enginyeria per a les seues pròpies línies de negoci i clients. Disposa de sala d'ordinadors, telecomunicacions, energia i climatització, control i magatzem. En conjunt, 635 metres quadrats construïts, tots sota terra, que ofereixen a les



L'estat actual de la construcció de l'edifici destinat a viver d'empreses TIC, situat sobre el CPD.

empreses la possibilitat d'aplicar la innovació tecnològica en les seues estratègies empresarials i, alhora, reduir costos, ja que tenen tots els serveis concentrats en una mateixa plataforma.

S'ha d'assenyalar que el CPD ja està en explotació, tot i que està previst anar implantant nous equips de processament de dades, segons va assenyalar el gerent del parc de Gardeny, Jo-

sep Clotet. Va assegurar que es tracta del Centre de Processament de Dades "més ampli de la Catalunya interior". Això significa, va explicitar, que possiblement fora de l'àmbit metropolità de Barcelona no hi hagi cap CPD de dimensions i prestacions com el de Gardeny i va apuntar que podria resultar estratègic en termes de seguretat, ja que "podria convertir-se en la

instal·lació de seguretat de Catalunya en cas d'incidents com terratrèmols, atemptats o problemes del subministrament energètic massius i prolongats".

La normativa determina que hi ha d'haver centres com el CPD en una distància de 150 quilòmetres, de manera que el de Gardeny està en una situació "òptima". "Per exemple, si hi

hagués un terratrèmol a Barcelona, la seguretat implicaria que entrés en funcionament per intentar substituir les funcions vitals i més bàsiques de comunicacions i transmissió de dades", va destacar.

Sobre el búnquer subterrani hi haurà un edifici destinat exclusivament a empreses de tecnologies de la informació i la comunicació i projectes d'empreses vinculats amb aquestes noves tecnologies. Tindrà 1.000 metres quadrats distribuïts en tres plantes i actualment està en construcció. El gerent del parc va afirmar que està acabat al llarg d'aquest any i va anunciar que ja tenen peticions d'empreses interessades a instal·lar-s'hi.

Les dos edificacions configuraran a la pràctica un annex de la H Tecnològica, que concentra les firmes d'informàtica i telecomunicacions. D'aquesta manera, es potenciaran les sinergies entre les empreses consolidades i les del viver. Aquestes últimes podran traslladar-se a l'edifici H una vegada transcorreguts tres anys. El CPD i el viver han obtingut la qualificació més alta dels fons Feder de l'eix 1, amb un finançament d'un milió d'euros a fons perdut de la Unió Europea i la Diputació. També hi aporta finançament el pla Avançada del Govern central.