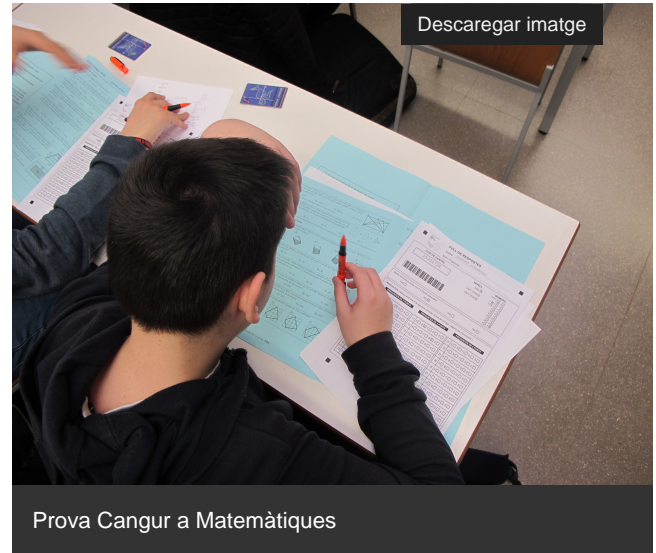


dijous, 21 de març de 2019

L'EPS acull, en el seus centres de Lleida i Igualada, vora 900 alumnes per la Prova Cangur de Matemàtiques

700 estudiants de 4t d'ESO i Batxillerat de Lleida i vora 200 de les contrades de l'Anoia han participat el dijous 21 de març en la 24a edició de la **Prova Cangur** [



Prova Cangur a Matemàtiques

GALERIA FOTOGRÀFICA

AL DIA PONENT - LLEIDA TV del 06'23" al 07'44"

http://eps.blogs.udl.cat/2016/03/07/prova-cangur-2016/?_ga=1.134083406.1538811873.1433762190] **de Matemàtiques** [

http://eps.blogs.udl.cat/2016/03/07/prova-cangur-2016/?_ga=1.134083406.1538811873.1433762190], que organitza la **Societat Catalana de Matemàtiques** [<http://blocs.iec.cat/scm/>] en col·laboració amb l'**Institut Màrius Torres** [<http://www.iesmariustorres.cat/>] de Lleida, el **departament de Matemàtica** [<http://www.matematica.udl.es/>] de la Universitat de Lleida, l'Escola Politècnica Superior i i el Vicerectorat d'Estudiantat, Postgrau i Formació Continua de la UdL.

La prova Cangur és una activitat que es marca com a objectiu estimular i motivar l'aprenentatge de les matemàtiques a través dels problemes. Consisteix en una prova de reptes matemàtics, de dificultat creixent i de resposta tancada. Els participants i les participants d'arreu d'Europa i d'altres països del món es plantegen els mateixos problemes i tenen un temps d'una hora i un quart per resoldre'ls.

La Prova Cangur s'organitza en tres nivells i és desenvolupa de la següent forma:

- **Cangur per a l'educació Primària** [http://www.cangur.org/cangur/cang2018/difusio/difusio_cangur_primaria_2018.pdf], en la que hi participen alumnes de 5è i 6è de primària. La prova es desenvolupa en els propis centres escolars.
- **Cangur-123** [http://www.cangur.org/cangur/cang2018/difusio/difusio_cangur_123_2018.pdf], per a l'alumnat de 1r, 2n i 3r d'ESO. La prova es desenvolupa en els propis centres escolars.
- **Cangur** [http://www.cangur.org/cangur/cang2018/difusio/difusio_4bB_2018.pdf], per alumnes de 4t d'ESO i secundària postobligatòria.

A Lleida la prova s'ha desenvolupat a l'Escola Politècnica Superior (EPS) de la Universitat de Lleida (UdL) i per aquests alumnes l'EPS també ha organitzat una sèrie d'activitats complementàries:

- 09:15. Xerrada estudiants Batxillerat. Auditori CCCT
- 10:00. Taller de Criptografia per a alumnes de Batxillerat. 2.03 EPS. A càrrec de la professora Rosana Tomàs.
- 10:00. Taller de Programació en Scratch per a alumnes de Batxillerat. 0.08 EPS. A càrrec de l'alumne Boris Llona.
- 10:30. Esmorzar
- 11:00. Taller de Criptografia per a alumnes d'ESO. 2.03 EPS. A càrrec de la professora Rosana Tomàs.
- 11:00. Taller de Programació en Scratch per a alumnes d'ESO. 0.08 EPS. A càrrec de l'alumne Boris Llona.

A Igualada la prova s'ha desenvolupat al Campus d'Igualada-UdL i després de la prova els alumnes han pogut gaudir d'un bon esmorzar!

Els centres participants en aquesta edició de la Prova Cangur a Lleida han estat:

- Col·legi Mirasan
- Insitut Josep Lladonosa
- Institut Gili i Gaya
- Institut Màrius Torres
- Institut de Seròs
- Institut Ronda
- Col·legi Maristes-Montserrat
- Institut La Mitjana
- FEDAC Lleida
- Col·legi Claver - Jesuïtes Lleida
- Col·legi Episcopal
- Institut Alcarràs
- Institut Canigó d'Almacelles
- Institut d'Almenar
- Institut Lo Pla d'Urgell de Bellpuig
- Col·legi Sagrada Família
- Institut Maria Rúbies
- Institut Guindàvols
- Institut Manuel de Montsuar
- La salle Mollerussa
- Col·legi El Carme
- Col·legi Mater Salvatoris
- Col·legi Santa Anna

Els centres participants en aquesta edició de la Prova Cangur al campus Igualada-UdL han estat:

- Institut Joan Mercader d'Igualada
- Institut Pere Vives Vich d'Igualada
- Institut Montbui de Santa Margarita de Montbui

