

EL TEU VIATGE A LA UNIVERSITAT ÉS TAN ÚNIC COM TU



INSPIRING THE FUTURE



www.eps.udl.cat



Universitat de Lleida
Escola Politècnica Superior



ESCOLA
POLITÈCNICA SUPERIOR
UNIVERSITAT DE LLEIDA

Campus Lleida
Campus Igualada

Et donem la benvinguda a l'Escola Politècnica Superior de la Universitat de Lleida, l'EPS



Amb l'inici dels teus estudis universitaris, estàs obrint una nova etapa molt important i inoblidable de la teva vida: estàs escollint i posant les bases per al teu futur professional en l'àmbit de l'enginyeria i la tecnologia.

A l'EPS **volem acompanyar-te en aquest viatge**. Trobaràs una escola dinàmica, propera, moderna, amb companys que esdevindran amics per a tota la vida i professorat que t'aportarà la seva experiència i coneixement en el seu àmbit.

Per aquest viatge has de portar la motxilla carregada amb **compromís, implicació, treball, dedicació, passió, inquietud i creativitat**. La teva formació anirà molt més enllà dels continguts i coneixements que adquiriràs: per esdevenir un professional d'èxit hauràs de completar la teva formació acadèmica amb les teves capacitats

personals, les *soft skills*. A l'escola t'ajudarem a desenvolupar les teves habilitats en el **treball en equip, lideratge, planificació, iniciativa, pensament crític, flexibilitat, comunicació...**

Volem que aprofitis cada moment d'aquesta etapa. Trobaràs una ciutat acollidora, amable i amb una àmplia oferta cultural. La universitat t'ofereix l'oportunitat de formar-te en idiomes, de participar en esdeveniments esportius i d'implicar-te en associacions d'estudiants. Gaudeix-ne. **Surt de la teva zona de confort i descobreix tot allò que ets capaç de fer i d'aportar.**

T'animem a experimentar una estada internacional. Tenim molts *partners* internacionals que t'estan esperant per fer les pràctiques en empresa o per fer una estada en una altra universitat. No ho deixis escapar.

I al final del camí, t'acompanyarem en el teu pas al món laboral. T'incorporaràs a una **professió de futur, amb una gran demanda i uns índexs d'ocupabilitat molt alts** en un camp ple d'oportunitats. Les empreses t'estan esperant. També és un moment clau per impulsar iniciatives emprenedores. La nostra societat necessita nous enginyers i enginyeres, nois i noies que entenguin els reptes que el futur ens planteja i sapiguin trobar les millors solucions tecnològiques per **dibuixar un entorn inclusiu, sostenible i pròsper**.

Et desitgem molta sort en aquest nou repte. **No dubtis que serem al teu costat per acompanyar-te.**

Equip directiu EPS

VEURE VÍDEO
PRESENTACIÓ



1.601 alumnes

6,4 ratio professorat/alumnes

10 grups de recerca internacionals

300

empreses amb les quals
l'EPS manté convenis

145 convenis de pràctiques en
empresa anuals

Consell Assessor d'Empreses



144 tesis doctorals



Fundada el 1990



VISITAR WEB

Consell de l'Estudiantat



La universitat uneix totes les experiències, persones i coneixements que s'acumulen al llarg dels anys, perquè **tot el que ens passa a la vida és un aprenentatge a diferents nivells**. La universitat us permetrà participar en moltes activitats no acadèmiques, des de l'esport fins a la representació estudiantil, passant per lligues de debat, congressos, cursos, tallers i, com no pot ser d'una altra manera, festes. Perquè sí, perquè per molt que fem, sempre hi ha temps per a la festa. Totes aquestes activitats us ajudaran a desenvolupar aptituds molt necessàries per al vostre futur, moltes de les quals us permetran viatjar i conèixer gent de tots els racons de Catalunya i Espanya i veure com funcionen les coses en altres llocs. **Els estudiants hem de ser protagonistes de la nostra universitat.**



L'Escola Politècnica Superior pertany a la Universitat de Lleida i és un centre amb més de trenta-cinc anys d'història, basat en una alta qualitat tecnològica amb una sensibilitat envers les necessitats de l'entorn social i econòmic.

Sumari

2. **Benvinguda**
4. **Lleida, ciutat universitària!**
6. **Igualada, ciutat amable!**
8. **Qualitat**
10. **Ocupabilitat**
12. **Internacionalització**
14. **Recerca**
15. **Jo soc enginyera, i tu?**
16. **Estudis**
32. **14 raons per estudiar a l'EPS**

Universitat de Lleida

10.962 estudiants de grau, màster i doctorat

3.098 estudiants de formació contínua

1.492 personal docent i investigador

581 personal tècnic, de gestió i d'administració i serveis

Campus de Cappont

5.401 alumnes

 Residència universitària al mateix campus

Escola Politècnica Superior

1.257 alumnes

 Laboratoris especialitzats

 Sales d'estudi

Associacions d'estudiants pròpies: **Consell de l'Estudiantat EPS, IAESTE, LleidaHack**

Lleida, ciutat universitària!

 **9%** de la població de Lleida són estudiants universitaris


Ubicació excel·lent
▲ **130 km** dels Pirineus
▼ **100 km** de la costa


Ampli parc de pisos de lloguer

Lleida en números

Animac
Fira de
Titelles



 Aplec
del
Caragol

 Parc de
la Mitjana

 Seu
Vella

 **147.369** habitants | **100**
nacionalitats

 **37** Km de carril bici



 Biblioteca
Pública

Centre neuràlgic i
comercial de Lleida

Excel·lent ubicació

A 1 km del Parc Científic
de Lleida

 Cafeteries
Restaurant

Lleida és una ciutat històrica de Catalunya, a la zona nord-est d'Espanya. La catedral romanicogòtica de la Seu Vella, situada a les ruïnes d'una fortalesa sobre un turó, domina la ciutat. Sota el turó hi ha l'Eix Comercial de Lleida, una àmplia zona de vianants amb botigues ubicades dins de molts dels **espectaculars edificis del nucli antic**. Sobre un turó a l'oest de la ciutat, el castell de Gardeny, del segle XII, és testimoni de la història templa de la regió.

Excel·lent mobilitat

Xarxa d'autobusos urbans, a 1 km de l'estació de trens i de l'estació d'autobusos



Zona esportiva Riu Segre



Biblioteca i auditori



Campus Cappont Edifici EPS



Pàrquing



Residència universitària



Cinema i zona de lleure



Campus Cappont Edifici CREA

Visualitza les instal·lacions



Campus Igalada

1.000 alumnes matriculats

Al Campus Universitari Igalada-UdL actualment s'hi imparteixen els graus, dobles graus i màsters de quatre centres de la UdL: **Escola Politècnica Superior, Facultat de Dret, Economia i Turisme, Facultat d'Infermeria i Fisioteràpia.**

Escola Politècnica Superior

344 alumnes

L'Escola Politècnica Superior ofereix:

GRAUS

Enginyeria Química
Enginyeria en Organització Industrial i Logística
Enginyeria Informàtica

DOBLE GRAU

Doble Grau en Organització Industrial i Logística i ADE

MÀSTER

Màster Universitari en Enginyeria del Cuir, únic a Europa en la seva especialitat.

Igalada, ciutat amable!



Ubicació excel·lent

▲ **90 km** de Lleida
▼ **60 km** de Barcelona



2014
Campus modern
de creació recent

Igalada en números



REC.O
Experimental
Store



Parc
Central



Santa
Maria
d'Igalada

FineArt
ZOOM
Festival



42.449 habitants



European
Ballon
Festival



IGUALADA
CIUTAT
AMABLE

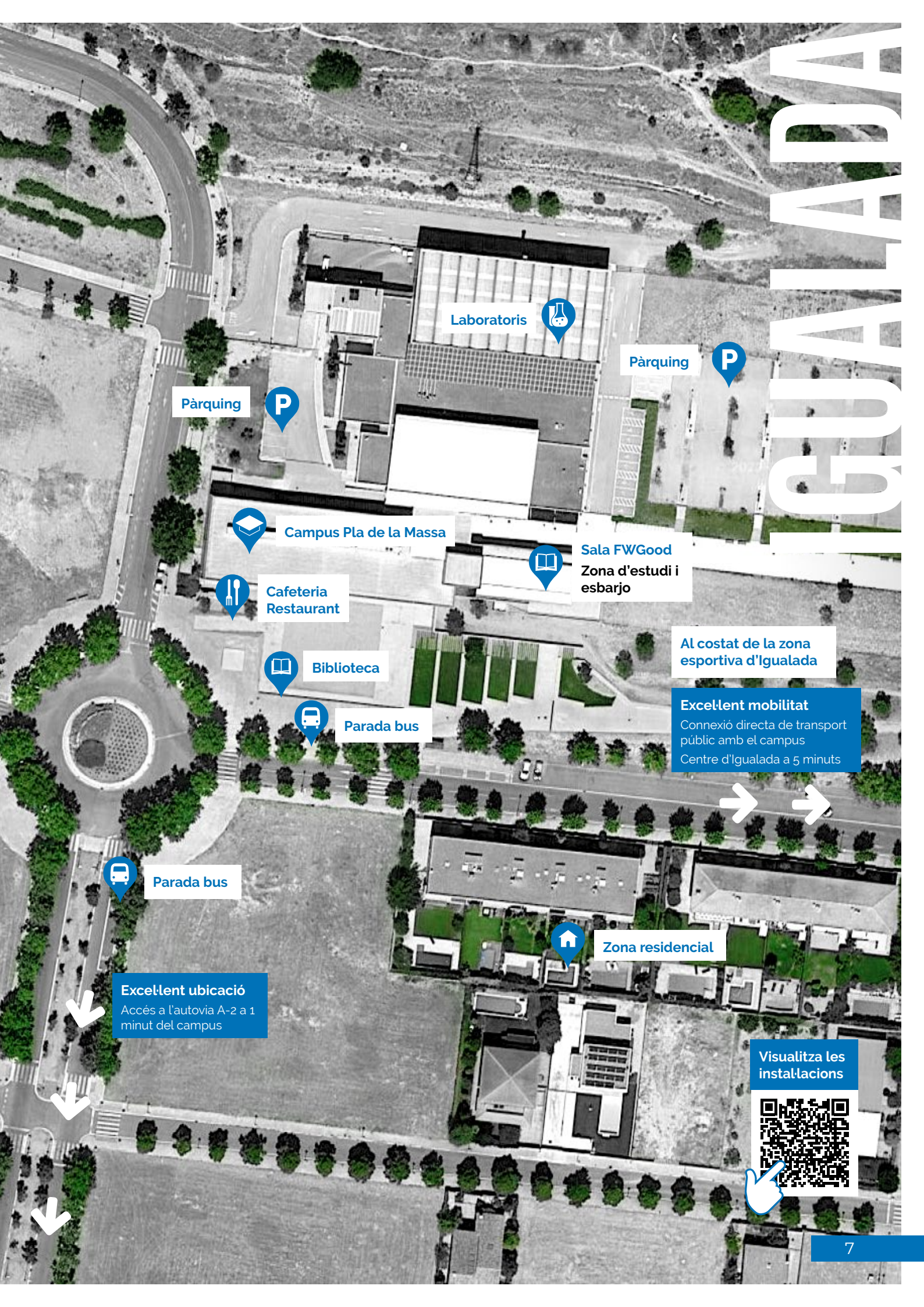
+20 km

d'itineraris per
incrementar la pràctica
de l'activitat física



Igalada neix al voltant de l'any 1.000, al marge esquerre del riu Anoia que dona nom a la comarca. Igalada prové del llatí *aqualata*, que significa on el riu s'eixampla, un riu ben aprofitat per proveir d'energia hidràulica els molins. **L'església de Santa Maria d'Igalada (1004) és el conjunt historicoartístic més important.** També destaquen l'Asil del Sant Crist (1931) i el Cementiri Nou, premi FAD d'Arquitectura l'any 1992, obra dels arquitectes Enric Miralles i Carme Pinós.

I GUALADA



Laboratoris



Pàrquing



Pàrquing



Campus Pla de la Massa



Sala FWGood



Zona d'estudi i esbarjo

Cafeteria Restaurant



Biblioteca



Parada bus



Al costat de la zona esportiva d'Igualada

Excel·lent mobilitat

Connexió directa de transport públic amb el campus
Centre d'Igualada a 5 minuts



Parada bus



Zona residencial



Excel·lent ubicació

Accés a l'autovia A-2 a 1 minut del campus



Visualitza les instal·lacions





QUALITAT

Accreditació institucional de l'Escola Politècnica Superior

Saps que l'Escola Politècnica Superior té implantat un sistema per garantir la qualitat?

Saps que l'Escola Politècnica Superior ha estat reconeguda amb l'acreditació internacional per l'agència catalana de qualitat?

Saps que l'Escola Politècnica Superior ha obtingut segelles de qualitat internacionals?

L'EPS disposa d'un Sistema Intern de Garantia de la Qualitat (SIGQ) que, combinat amb el procés cíclic de seguiment i acreditació desenvolupat per l'**Agència de Qualitat Universitària (AQU) de Catalunya**, assegura la millora contínua de les titulacions.

A més, en el marc de la seva estratègia d'internacionalització, l'EPS ha obtingut dos segells de qualitat internacional **EURO-INF** i **EUR-ACE**, emesos per la prestigiosa **agència de qualitat internacional ASIIN**.

Els objectius d'aquests dos segells és assegurar uns **estàndards de qualitat internacional**, reforçar els vincles i facilitar la mobilitat dels estudiants entre les institucions acreditades a aquests nivells.





L'Accreditació Institucional mostra que el sistema de qualitat (SIGQ) és madur i el centre té capacitat per liderar-lo i autogestionar-lo.

El sistema de qualitat garanteix:

- Millora contínua
- Programes formatius actualitzats
- Millora de la satisfacció
- Transparència i rendiment de comptes
- Impuls de noves estratègies

Saps quines bones pràctiques han destacat els processos d'acreditació de l'Escola Politècnica Superior?

- Proximitat amb el teixit empresarial
- Impuls d'accions d'inserció laboral
- Reconeixement de la qualitat docent del professorat
- Gran cultura de qualitat
- Elevada satisfacció dels estudiants
- Bons serveis d'orientació acadèmica i professional
- Impuls de la internacionalització
- Alta satisfacció del professorat
- Formació dual

apunta't

“EPS és proximitat”

A l'Escola Politècnica Superior de la Universitat de Lleida aprendràs treballant en equip i en entorns reals. I tu, vols créixer amb nosaltres? Forma't a l'EPS, t'hi esperem.



VEURE VÍDEO

Álvaro de Gracia

Professor al Grau en Enginyeria Mecànica. Guardonat per la revista *Internacional Sustainability* com el millor investigador jove 2020 en aquest àmbit.



OCUPABILITAT

Accions de transició entre l'entorn acadèmic i el professional amb un índex d'ocupabilitat del 98%

La demanda de professionals amb perfils d'enginyeria i tecnologia ha crescut molt amb una **previsió de creixement constant** els pròxims anys.

Es necessiten professionals amb una **formació sòlida i actual**, que a la vegada els permeti **adaptar-se a les innovacions i les noves tecnologies** que sorgiran al llarg de la seva carrera professional.

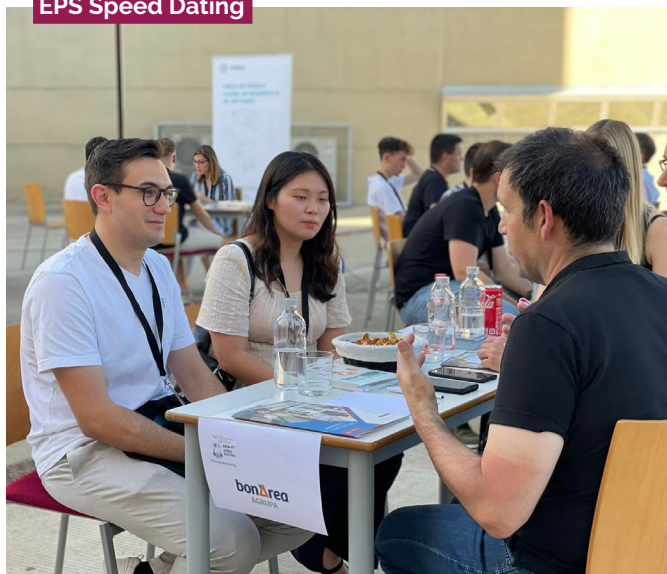
En aquest sentit, les titulacions de l'EPS tenen una demanda laboral molt alta, amb uns **índexs d'ocupabilitat al voltant del 98%** i un nombre d'oportunitats laborals molt per sobre del nombre de titulats.

Aquesta ràtio tan elevada situa els nostres titulats i titulades en una **posició molt destacada en el mercat laboral** i els dona la possibilitat de poder escollir el seu projecte professional davant l'àmplia oferta i varietat d'oportunitats.

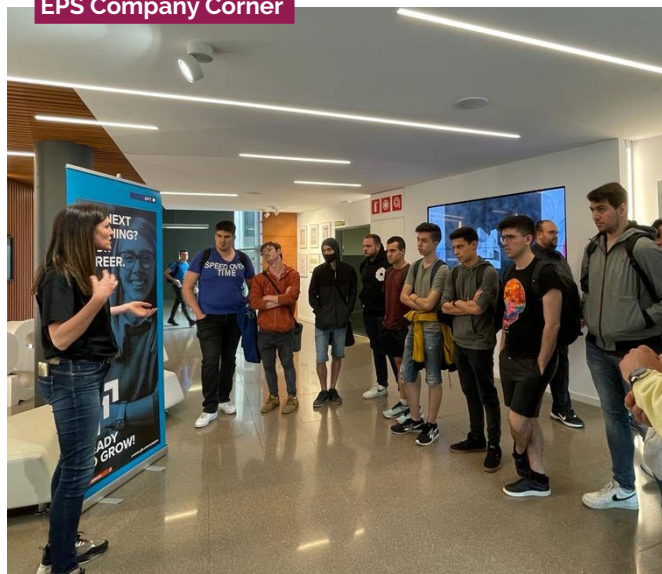
El **ventall de sectors empresarials és molt ampli**: des d'empreses dedicades directament a l'àmbit de l'enginyeria i la tecnologia, fins a empreses d'altres sectors que requereixen incorporar tecnòlegs en els seus equips.

Les empreses que incorporen els titulats i titulades de l'EPS manifesten uns **nivells de satisfacció molt bons**, i en destaquen la capacitat d'adaptació a l'entorn laboral.

EPS Speed Dating



EPS Company Corner



A l'EPS estem compromesos amb una inserció laboral de qualitat i duem a terme un **ventall molt ampli d'accions per afavorir una transició de l'entorn acadèmic al professional que sigui eficient i exitosa.**

Aquestes accions permeten posar en contacte els estudiants amb el seu entorn empresarial, donar a conèixer l'oferta laboral actual i promoure activitats acadèmiques que permetin a l'estudiant conèixer l'empresa des de dins.

- **Pràctiques obligatòries en empresa**
- **Treballs de final de grau i màster en empresa**
- **Pràctiques extracurriculars**
- **Formació dual.** Es pot cursar en els següents estudis de l'EPS:
 - Màster en Enginyeria Informàtica
 - Màster en Enginyeria Industrial
 - Grau d'Arquitectura Tècnica i Edificació
- **EPS Speed Dating**
- **EPS Company Corner**
- **GEI IGD Company Talks**
- **EPS Full Intership**
- **Visites a empreses**
- **Doctorat Industrial**

C@EPS

El Consell Assessor de l'Escola Politècnica Superior està format per representants del món acadèmic i del sector empresarial, industrial i institucional.

El C@EPS es constitueix per facilitar la relació entre l'Escola i el seu entorn social i professional, acostant-la a les necessitats de les organitzacions públiques i privades que treballen en l'àmbit de l'enginyeria i donant a conèixer a aquestes organitzacions les activitats docents i de recerca que es duen a terme.

La missió del C@EPS és la d'incentivar les relacions entre l'activitat acadèmica i el món professional i laboral mitjançant l'assessorament a la Direcció i a la Junta de Centre en els següents objectius i accions:

- **Donar estructura i visibilitat a les accions adreçades a l'afavoriment de la integració dels estudiants al món laboral**
- **Participar en la planificació i seguiment del programa de formació dual**
- **Assessorar en els processos de disseny de noves titulacions i plans d'estudis**
- **Patrocini d'accions**

VISITAR WEB





ESTUDIA A L'ESTRANGER

78 alumnes

10 dobles Graus

1 doble Màster

3 Blended Intesive Programmes

1 Minor Internacional

Top 10 Outgoing

1. Finlàndia
2. Alemanya
3. Mèxic
4. Itàlia
5. Noruega
6. Dinamarca
7. República Txeca
8. Hong Kong
9. Polònia
10. Lituània

INTERNACIONAL



Ilyass Mahdiyan, Pablo Alàs i Josep Sala
Czech University of Life Sciences
Prague (República Txeca)

Per a tres estudiants acostumats a la vida a la ciutat de Lleida, tenir l'oportunitat de trepitjar terres txeques ens ha aportat infinites experiències i persones que ens han canviat la forma d'entendre el món, amb les que hem après i ens hem desenvolupat com a persones. A més, Praga és una de les ciutats més boniques d'Europa, on passejar ja es tota una experiència. Només tenim un consell per a tots els estudiants: feu ERASMUS!

01

Relacions internacionals de la UdL

Relacions Internacionals és la unitat de la UdL que gestiona els programes de mobilitat acadèmica, com Erasmus+ i el programa Mobilitat UdL, entre d'altres. Des de Relacions Internacionals es fomenta la mobilitat de la comunitat universitària de la UdL envers altres universitats i es promou l'acollida i la integració a la UdL d'estudiants i personal docent i d'administració procedent d'altres institucions d'arreu del món.

02

Relacions internacionals EPS

L'EPS incorpora la figura d'un coordinador acadèmic de relacions internacionals per fer un acompanyament proper a l'alumnat i facilitar una informació més precisa, acurada i pròxima respecte a les seves expectatives de mobilitat.

Contacte:

eps.international@udl.cat

03

Dobles titulacions internacionals

Enginyeria Industrial

- Doble Grau en Enginyeria Mecànica & Energy and Environmental Engineering (NOVIA UAS - Finlàndia)
- Doble Grau en Enginyeria Mecànica & Engenharia Mecànica (FACENS - Brasil)
- Doble Grau en Enginyeria Electrònica Industrial i Automàtica & Electrical Engineering (NOVIA UAS - Finlàndia)
- Doble Grau en Enginyeria Electrònica Industrial i Automàtica & Engenharia Elétrica (FACENS - Brasil)
- Doble Grau en Enginyeria en Organització Industrial i Logística & Engenharia de Produção (FACENS - Brasil)
- Doble Grau en Enginyeria en Organització Industrial i Logística & Industrial Engineering (Heilbronn University - Alemanya)
- Doble Grau en Enginyeria Química & Energy Technologies (NOVIA UAS - Finlàndia)
- Doble Grau en Enginyeria Química & Engenharia Química (FACENS - Brasil)

Enginyeria Informàtica

- Doble Grau en Enginyeria Informàtica & Engenharia de Computação (FACENS - Brasil)
- Doble Grau en Enginyeria Informàtica & Engineering Information Technology (NOVIA UAS - Finlàndia)
- Doble Màster en Enginyeria Informàtica & Computer Science (ITB - Indonèsia)

Arquitectura Tècnica i Edificació

- Doble Grau en Arquitectura Tècnica i Edificació & Civil Engineering (Silesian University of Technology - Polònia) **PREVIST**

Enginyeria de l'Energia i Sostenibilitat

- Doble Grau en Enginyeria de l'Energia i Sostenibilitat & Industrial Engineering and Energy (Heilbronn University - Alemanya)

04

Minor Internacional

El Minor Internacional Global Acting in ICT és una especialització internacional que es pot obtenir cursant la menció de Tecnologies de la Informació del Grau en Enginyeria Informàtica o be el Grau en Disseny Digital i Tecnologies Creatives. Consisteix a estudiar 5 mòduls específics de 3 setmanes de durada al llarg d'un semestre (el primer semestre de 4t curs) presencialment i de forma consecutiva en cadascuna de les institucions participants:

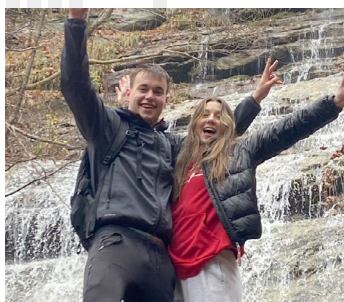
- Fontys University of Applied Sciences la institució coordinadora (Països Baixos)
- PXL University of Applied Sciences and Arts (Bèlgica)
- University of Applied Sciences Upper Austria (Àustria)
- Belgium Campus ITiversity (Sud-àfrica)
- Universitat de Lleida (Espanya)



Anna Torres

VIA University College (Dinamarca)

Denmark and their magic "Hygge" culture teach you how to enjoy life in the purest way. Their innovative educational methodologies and the international background you get makes you feel more than confident about the added value that you are able to bring to the professional world afterwards.



Andrea Acosta i Sergi Pujol

Università Politecnica delle Marche (Itàlia)

Per a nosaltres l'Erasmus és la millor decisió que hem pogut prendre. Conèixer gent que ens marcarà per sempre, no parar de viatjar i, a més, poder continuar la carrera d'una manera diferent, aprenent una nova cultura i un nou idioma que en el nostre cas ha estat l'italià. No us en penedireu.



PAÏSOS D'ORIGEN DE L'ALUMNAT INTERNACIONAL

99

alumnes ens visiten anualment

Top 10 Incoming

1. Mèxic
2. Bòsnia Hercegovina
3. Líban
4. Alemanya
5. Brasil
6. Colòmbia
7. Bèlgica
8. Itàlia
9. Països Baixos
10. Sud-àfrica

05

Blended Intensive Programmes (BIP)

Els Blended Intensive Programmes (BIP) són programes intensius de curta durada que combinen la mobilitat física a l'estranger dels estudiants amb un component virtual obligatori que facilita l'intercanvi educatiu col·laboratiu en línia i el treball en equip.

Artificial Intelligence (AI)

- Grau Enginyeria Informàtica i Grau Disseny Digital i Tecnologies Creatives.
- Institucions participants: University of Applied Sciences Upper (Austria), Fontys University of Applied Sciences (Països Baixos) i Belgium Campus iTversity (Sudàfrica).

Internet of Things (IoT)

- Grau Enginyeria Informàtica i Grau Disseny Digital i Tecnologies Creatives.
- Institucions participants: Hogeschool PXL (Bèlgica), Fontys University of Applied Sciences (Països Baixos) i Belgium Campus iTversity (Sudàfrica).

Digital Innovations for Sustainable Development (DISD-BIP)

- Grau en Arquitectura Tècnica i Edificació, Grau en Enginyeria de l'Energia i Sostenibilitat i Grau en Enginyeria Mecànica.
- Institucions participants: Hogeschool PXL (Bèlgica), University College of Northern Denmark (Dinamarca) i Aarhus Universitet (Dinamarca)

06

International Semester

Els alumnes del Màster en Enginyeria Industrial poden realitzar el Treball de Final de Màster (TFM), mitjançant unes pràctiques en empreses, en l'entorn de la Motor Valley de Mòdena, on hi trobem les seues de Ferrari, Lamborghini, Pagani, Bugatti, Ducati, Maserati... o en l'entorn d'Airbus a Toulouse.

07

Pràctiques internacionals IAESTE

IAESTE és una associació d'estudiants d'enginyeria d'àmbit internacional que té com a objectiu proporcionar als estudiants que cursen carreres científiques i tècniques la possibilitat de realitzar pràctiques en empreses i institucions estrangeres durant el temps que dura la seva formació a la universitat.

Les pràctiques internacionals remunerades d'IAESTE tenen una durada mitjana de 8-12 setmanes que es realitzen principalment durant l'estiu.

08

WWEPS Meeting

L'objectiu del WWEPS és enfortir llaços amb les universitats *partners* i consolidar una destinació internacional sòlida i de gran qualitat.

És una trobada biennal d'universitats amb les quals l'EPS manté vincles de col·laboració, adreçada als nostres alumnes, on cada institució participant presenta els seus programes de mobilitat i explica i aclareix particularment els dubtes i les inquietuds.

Experiències INCOMING

No venir em semblava una bogeria



VEURE VÍDEO

RECERCA

36 investigadors/es de la UdL, 9 de l'EPS, entre els més citats del món el 2024

Segons base de dades elaborada per la Universitat de Stanford (EUA), la SciTech Strategies Inc. i ELSEVIER. Any 2025

UdL



EPS



Et podem oferir

Treballs Finals de Grau i Treballs Finals de Màster en temes punters

Participació en projectes de recerca nacionals i internacionals

Participació en convenis d'I+D amb empreses

Participació en congressos

Estades de recerca

Doctorat

Doctorat Industrial



JO SOC ENGINYERA, I TU?

Elena Rubies

Enginyera industrial.
Doctoranda en Enginyeria i
Tecnologia de la Informació

"M'agradava molt la física i les matemàtiques i vaig triar aquests estudis perquè vaig pensar que l'enginyeria era l'aplicació d'aquestes disciplines, juntament amb altres. L'enginyeria m'ha ajudat a entendre com funciona tot".

SOM STEM

Tu també ho pots ser!



Alba Lamas

Enginyera informàtica

"Quan estava a l'escola, vaig descobrir una manera nova i emocionant de fer que les coses passessin: la programació. Ara treballo amb ordinadors en un banc, organitzant i gestionant moltes dades importants. Volia ser més ràpida i eficient, i vaig decidir provar noves maneres d'organitzar les dades. Amb paciència i pràctica, vaig aconseguir-ho".

CIENTÍFIQUES AL DESCOBERT

Llibre interactiu
per a nens i nenes.
Alba Montoya



ELLES JA FORMEN PART DEL CANVI, T'ANIMES?

L'enginyeria necessita més talent femení.

A l'EPS de Lleida, ens comprometem a ser part d'aquest canvi. Apostem per una enginyeria inclusiva, on cada veu sigui escoltada i tingui espai per contribuir.

T'imagines formar part d'aquest projecte transformador? Ara és el moment.

**UNEIX-TE AL REpte. CONSTRUÏM
JUNTES UN FUTUR TECNOLÒGIC,
DIVERS, JUST I EQUITATIU.**

ESTUDIS



PROGRAMA PARS

PROGRAMES ACADÈMICS DE RECORREGUT SUCCESSIU PARS

- L'estudiant pot cursar un grau i un màster en l'àmbit de l'enginyeria de **forma successiva** a través de diferents itineraris orientats a la especialització professional.
- El futur estudiant tria el PARS directament a l'aplicació de **preinscripció universitària** de la Generalitat de Catalunya.
- L'estudiant pot obtenir el títol de grau i de màster en un **període inferior de temps**.
- L'estudiant té la possibilitat de cursar el Treball Final de Grau i el Treball Final de Màster de **forma simultània**.
- L'estudiant del PARS de l'EPS no adquireix l'obligació de cursar el màster. Pot deixar el PARS i continuar els estudis de grau.

PARS ESCOLA POLITÈCNICA SUPERIOR

ENGINYERIA INFORMÀTICA	GR AU	+	MÀS TER	ENGINYERIA INFORMÀTICA	10 places
ENGINYERIA MECÀNICA	GR AU	+	MÀS TER	ENGINYERIA INDUSTRIAL	
ENGINYERIA ELECTRÒNICA INDUSTRIAL I AUTOMÀTICA	GR AU	+	MÀS TER	ENGINYERIA INDUSTRIAL	10 places
ENGINYERIA EN ENERGIA I SOSTENIBILITAT	GR AU	+	MÀS TER	ENGINYERIA INDUSTRIAL	

TRONC COMÚ DE LA BRANCA D'ENGINYERIA INDUSTRIAL

GRAUS

L'Escola Politècnica Superior (EPS) de la Universitat de Lleida (UdL) ofereix la possibilitat de cursar **cinc graus de l'àmbit industrial**, tant a Lleida com a Igualada:

CAMPUS LLEIDA

- Grau en Enginyeria Mecànica
- Grau en Enginyeria Electrònica Industrial i Automàtica
- Grau en Enginyeria de l'Energia i Sostenibilitat

CAMPUS IGUALADA

- Grau en Enginyeria en Organització Industrial i Logística
- Grau en Enginyeria Química

El tronc comú de les enginyeries industrials conté totes les assignatures de 1r i 2n curs d'aquestes titulacions

TRONC COMÚ

- Els dos primers cursos són comuns a les 5 titulacions
- A tercer curs l'estudiant tria la titulació
- Es pot cursar el tronc comú en qualsevol dels dos campus i a tercer curs escollir una titulació de l'altre campus.

PREINSCRIPCIÓ

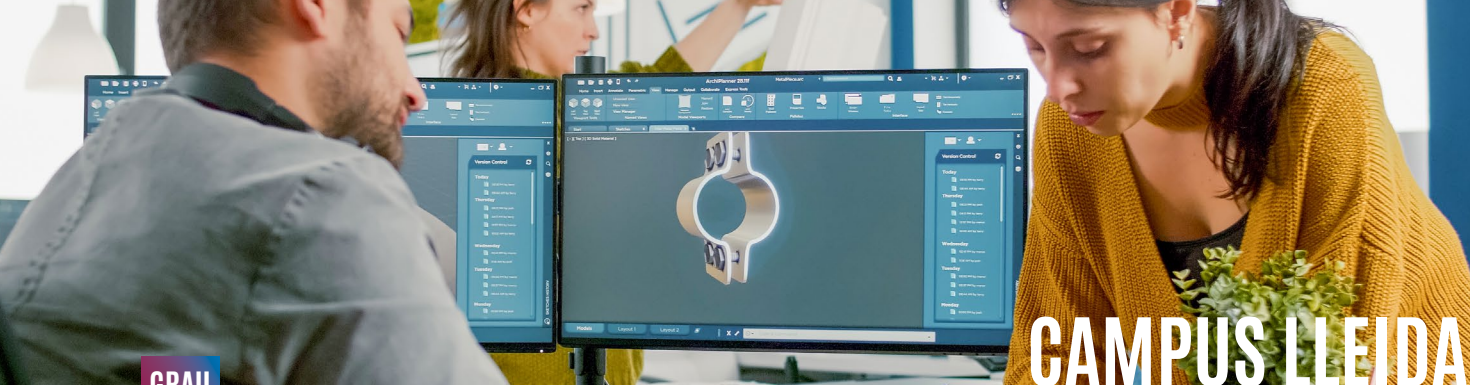
Els estudiants que volen cursar un d'aquests graus de l'àmbit industrial fan la preinscripció anomenada "Agrupació", ha d'escollir segons el campus on vol cursar el tronc comú:

CAMPUS LLEIDA

- Enginyeria Mecànica / Enginyeria Electrònica Industrial i Automàtica / Enginyeria de l'Energia i Sostenibilitat (Agrupació)

CAMPUS IGUALADA

- Enginyeria Química / Enginyeria en Organització Industrial i Logística (Agrupació)



GRAU

CAMPUS LLEIDA

ENGINYERIA MECÀNICA

OPCIÓ
A PARS

Descobreix el grau
en 3 minuts



www.graumechanica.udl.cat

Places **50** Anys acadèmics **4** Docència en anglès **30 %** Nota de tall 2025 **6,884**

Ocupabilitat

96%

Dobles titulacions internacionals

- Doble Grau en Enginyeria Mecànica & Energy and Environmental Engineering amb la universitat finesa de **Novia University of applied Sciences (Novia)**
- Doble Grau en Enginyeria Mecànica & Engenharia Mecànica amb la universitat brasilera de **Facens**

Blocs d'optativitat

- Construcció sostenible
- Instal·lacions energètiques
- Mecatrònica

Podràs cursar els màsters següents:

- Màster en Enginyeria Industrial
- Màster en Enginyeria del Cuir



Per què has d'estudiar aquest grau a l'EPS?

T'agradaria formar-te en una professió en constant evolució que et permetrà accedir a camps professionals molt variats?

Vols participar en el disseny, l'execució i el lideratge de projectes d'enginyeria?

T'atrauen camps tan diversos com la innovació en els processos industrials, l'energia, la gestió mediambiental, la climatització i refrigeració, l'automoció, la robòtica o la mecatrònica?

Vols desenvolupar les teves capacitats de lideratge, treball en equip, comunicació i integració en equips multidisciplinaris?

El Grau en Enginyeria Mecànica de l'EPS habilita per a l'exercici de la professió d'enginyer tècnic industrial. La formació integra els **coneixements teòrics i pràctics** necessaris per desenvolupar les tasques d'un enginyer tècnic industrial en diferents entorns professionals. La formació pràctica de les diferents assignatures es complementa amb pràctiques obligatòries en empreses amb les quals l'escola té conveni.

Els graduats en Enginyeria Mecànica estan plenament preparats per **afrentar els reptes propis de la indústria**, dotats de competències tècniques, de gestió i de direcció de projectes per liderar els canvis de la indústria cap a activitats i sistemes més sostenibles i eficients i aplicant-hi els últims avenços de les eines pròpies de la enginyeria. La formació multidisciplinària, com ho és la professió, dota els futurs professionals d'una gran **capacitat d'adaptació als canvis que la indústria** ha d'implementar en els seus productes i processos per donar resposta a les demandes dels usuaris i de la societat en general. En aquest context, els enginyers mecànics són una peça clau en la nova revolució industrial, anomenada Indústria 4.0.

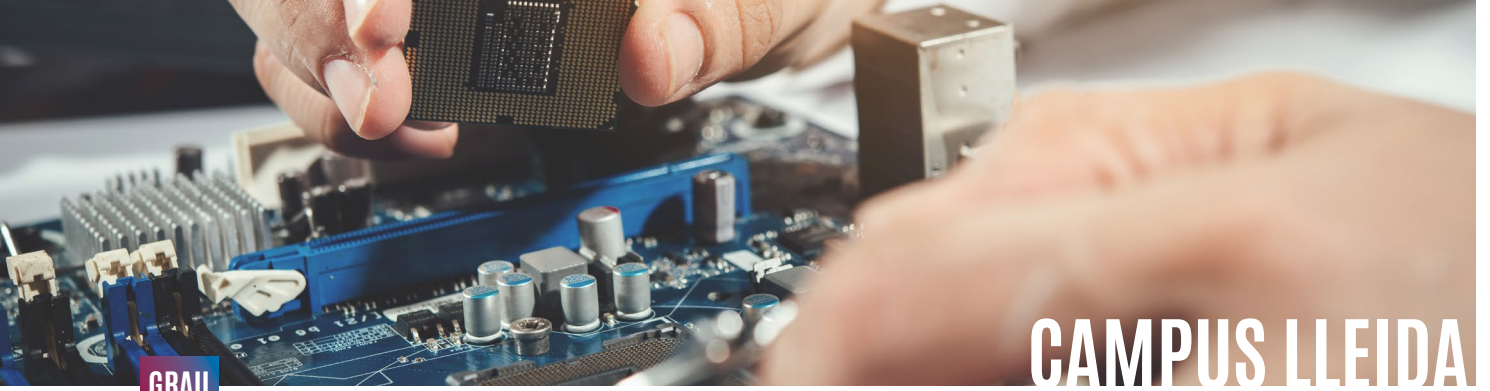


Sergio Callen

Alumni. Enginyer industrial. Vice president West Coast a SYSTRA (EUA)

"L'enginyeria industrial és una professió global"

La meva formació sòlida en enginyeria mecànica a Lleida m'ha permès desenvolupar una carrera professional internacional en el camp de les infraestructures de transport. De la meua professió, valoro que és molt dinàmica, creativa i em permet treballar i aprendre en equips multidisciplinaris.



GRAU

CAMPUS LLEIDA

Descobreix el grau en 3 minuts



ENGINYERIA ELECTRÒNICA INDUSTRIAL I AUTOMÀTICA

OPCIÓ
A PARS

www.grauelectronicaiautomatica.udl.cat

Places **40** Anys acadèmics **4** Docència en anglès **28 %** Nota de tall 2025 **6,707**

Ocupabilitat

100 %



Per què has d'estudiar aquest grau a l'EPS?

Vols ser protagonista de la quarta revolució industrial, també anomenada Indústria 4.0?

T'atreu la robòtica, la mecatrònica i la integració de sistemes físics amb ús de sensors?

Vols formar-te en sistemes de control i automatització industrial?

El Grau en Enginyeria Electrònica Industrial i Automàtica de l'EPS habilita per a l'exercici de la professió d'enginyer tècnic industrial.

L'objectiu principal és formar enginyers tècnics industrials en l'àmbit de l'electrònica i l'automàtica, i dotar l'alumne de sòlides bases en **sistemes electrònics industrials, sistemes de control i automatització industrial**, amb un alt component pràctic.

També té l'objectiu de fomentar l'adquisició d'habilitats i aptituds necessàries en un professional que haurà **d'adaptar-se i enfrontar-se a problemes de naturalesa molt diversa** en diferents sectors del món industrial i en qualsevol tipus d'empresa o administració.

Aquest plantejament permet dotar de la **flexibilitat i adaptabilitat** necessaris als futurs professionals. També els qualifica per realitzar tasques dins de l'àmbit de l'exercici lliure de la professió, planificar, gestionar i dirigir projectes.

Dobles titulacions internacionals

- Doble Grau en Enginyeria Electrònica Industrial i Automàtica & Engenharia Eléctrica (FACENS - Brasil)
- Doble Grau en Enginyeria Electrònica Industrial i Automàtica & Electrical Engineering (NOVIA UAS - Finlàndia)

Blocs d'optativitat

- Integració de sistemes
- Programació i comunicacions
- Mecatrònica

Podràs cursar els màsters següents:

Laboratori d'electrònica





GRAU

CAMPUS LLEIDA

Descobreix el grau en 3 minuts



ENGINYERIA DE L'ENERGIA I SOSTENIBILITAT

OPCIÓ A PARS

www.grauenergiasostenibilitat.udl.cat

Places **30** Anys acadèmics **4** Docència en anglès **50 %** Nota de tall 2025 **6,884**

Ocupabilitat

95%



Dobles titulacions internacionals

- Doble Grau en Enginyeria en Organització Industrial i Logística & Industrial Engineering and Energy (Heilbronn Univeristy - Alemanya)



Mencions al títol

- Instal·lacions energètiques
- Construcció sostenible



Podràs cursar els màsters següents:

- Màster en Enginyeria Industrial
- Màster en Enginyeria del Cuir



VEURE VÍDEO

Eduard Gregorio
Coordinador del Grau en Enginyeria de l'Energia i Sostenibilitat



Per què has d'estudiar aquest grau a l'EPS?

Vols formar-te com a professional en l'àmbit capdavanter de les energies renovables, l'eficiència energètica i la sostenibilitat?

T'agradaria ajudar a crear un món més sostenible i eficient?

T'agradaria desenvolupar els sistemes energètics del futur?

Vols formar-te en un sector amb unes perspectives laborals excel·lents?

T'agrada la natura i vols ajudar a preservar-la?

La formació del Grau en Enginyeria de l'Energia i Sostenibilitat en matèria d'energia i en tecnologies emergents és una **aposta estratègica de màxima prioritat**, tant a escala europea com mundial.

En un futur immediat caldrà capacitar la població en general en el nou escenari energètic. Aquesta capacitat no només serà de caire tècnic, sinó que haurà de comportar importants canvis de mentalitat per comprendre les problemàtiques actuals i generar les solucions als reptes associats al **canvi climàtic i a la transició energètica** cap a fonts renovables i sostenibles. S'evidencia, doncs, la necessitat de professionals adequadament preparats que **liderin aquesta transformació** i, a més, siguin capaços de comunicar a la societat les idees de sostenibilitat i ús racional dels recursos.

DOBLE GRAU

CAMPUS LLEIDA

ENGINYERIA MECÀNICA + ENGINYERIA DE L'ENERGIA I SOSTENIBILITAT

www.doblegraugemigees.udl.cat

303 ECTS

Places **10** Anys acadèmics **5** Docència en anglès **40 %** Nota de tall 2025 **10,218**

Ocupabilitat

100 %



VEURE VÍDEO

Luisa F. Cabeza
Catedràtica, professora del Grau en Enginyeria de l'Energia i Sostenibilitat i directora del centre de recerca INSPIRES de la UdL. Distinció ICREA Acadèmica 2013, 2018 i 2024. Medalla Narcís Monturiol 2012

Descobreix el grau en 3 minuts



Podràs cursar els màsters següents:

- Màster en Enginyeria Industrial
- Màster en Enginyeria del Cuir

Per què has d'estudiar aquest doble grau a l'EPS?

Vols formar-te en una professió que serà fonamental per a la transició energètica dels propers anys?

Creus que els processos i les instal·lacions industrials han de ser sostenibles, energèticament eficients i respectuosos amb el medi ambient?

T'agradaria tenir una formació polivalent i implicar-te en els reptes immediats que es plantegen en el sector industrial i de l'energia?

El Doble Grau en Enginyeria Mecànica i Enginyeria de l'Energia i Sostenibilitat és un **itinerari formatiu que permet simultaniejar i completar els estudis d'aquestes dues titulacions de l'àmbit de l'enginyeria industrial.**

D'una banda, el títol de Grau en Enginyeria Mecànica presenta un caràcter generalista que permetrà la inserció laboral del graduat en l'ampli ventall d'activitats que actualment desenvolupa l'enginyer tècnic industrial.

D'altra banda, segons les previsions de l'Agència Internacional de l'Energia, l'ús de l'energia al món s'incrementarà un terç fins al 2040 degut principalment a el creixement econòmic i demogràfic en els països en desenvolupament. L'actual sistema energètic basat en recursos fòssils és insostenible a causa de la seva disponibilitat limitada, així com pel seu impacte mediambiental. Per tant, la **transició cap a un nou model energètic** que permeti garantir l'accés universal a una energia renovable, segura, sostenible i moderna és un dels grans reptes que la societat haurà d'afrontar els propers anys.

Per això, serà necessari capacitar la població en general en el nou escenari energètic. Caldrà integrar els conceptes d'eficiència energètica i d'energies renovables en tots els nivells educatius. S'evidencia, doncs, la necessitat de **professionals adequadament preparats que liderin la transició cap a un model energètic respectuós amb el medi ambient i que siguin capaços de liderar la implantació a gran escala de solucions eficients i sostenibles.**



GRAU

CAMPUS IGUALADA

ENGINYERIA QUÍMICA

www.grauquimica.udl.cat

Descobreix el grau en 3 minuts



Places **25** Anys acadèmics **4** Docència en anglès **30 %** Nota de tall 2025 **6,832**

Ocupabilitat

96 %



Dobles titulacions internacionals

- Doble Grau en Enginyeria Química & Energy Technologies amb la universitat finesa de **Novia University of applied Sciences (Novia)**.
- Doble Grau en Enginyeria Química & Engenharia Química amb la universitat brasilera de **Facens**.



Mencions al títol

- Química industrial aplicada
- Economia circular



Podràs cursar els màsters següents:

- Màster en Enginyeria Industrial
- Màster en Enginyeria del Cuir



Per què has d'estudiar aquest grau a l'EPS?

T'agrada la química i vols saber quins són els aspectes que més s'apliquen a la indústria?

Vols formar-te per al disseny i el desenvolupament de nous productes de la indústria química, farmacèutica, cosmètica, petroquímica o de la pell i els teixits?

T'agradaria incorporar-te a un sector productiu on hi ha una alta inversió econòmica i molta demanda i oportunitats laborals?

T'atreu treballar en laboratoris equipats amb les últimes tecnologies?

Vols rebre una formació en química sostenible i apostar per una química verda que potencii l'ús eficient de recursos?

El Grau en Enginyeria Química de l'EPS habilita per a l'exercici de la professió d'enginyer tècnic industrial químic.

Aquest grau proporciona la formació necessària per a la transformació de les matèries primeres en productes industrials, per a l'anàlisi i l'elaboració de productes orgànics i inorgànics, i per al control de qualitat d'aquests processos.

Els estudiants d'aquest grau reben una sòlida formació teòrica que és complementada pel **treball aplicat als laboratoris del campus**.

Amb aquest grau s'adquiriran els coneixements tècnics i les competències necessàries per exercir la professió d'enginyer tècnic industrial químic.

Els alumnes que es graduïn tindran un perfil formatiu idoni per poder desenvolupar la seva carrera professional en tasques de **gestió, organització comercial i direcció en el context de la indústria química**, com ara els laboratoris d'anàlisi química, d'assajos i de control de qualitat, els departaments comercials i de màrqueting, les empreses consultores i assessories, l'administració pública o la universitat.



VEURE VÍDEO

Irene Compte
Investigadora



GRAU

CAMPUS IGUALADA

ENGINYERIA EN ORGANITZACIÓ INDUSTRIAL I LOGÍSTICA

www.grauenergiasostenibilitat.udl.cat

Places **25** Anys acadèmics **4** Docència en anglès **30 %** Nota de tall 2025 **6,832**

Ocupabilitat

96 %

Dobles titulacions internacionals

- Doble Grau en Enginyeria en Organització Industrial i Logística & Engenharia de Producao amb la universitat brasilera de **Facens**.
- Doble Grau en Enginyeria en Organització Industrial i Logística & Industrial Engineering (Heilbronn Univeristy - Alemanya)



VEURE VÍDEO

Gerard Tarrés
Project manager



Descobreix el grau en 3 minuts



Blocs d'optativitat

- Tecnologies de la producció
- Economia circular
- Gestió empresarial



Podràs cursar els màsters següents:

- Màster en Enginyeria Industrial
- Màster en Enginyeria del Cuir



Per què has d'estudiar aquest grau a l'EPS?

T'agradaria conèixer com s'integren les tecnologies industrials i la gestió de les empreses?

Vols formar-te en una de les enginyeries més versàtils, amb més projecció de futur i una alta inserció laboral?

T'atrauen els nous reptes de logística que planteja l'actual sistema globalitzat?

Els estudis de Grau en Enginyeria en Organització Industrial i Logística de l'EPS habilita per a l'exercici de la professió d'enginyer tècnic industrial. Compaginen la formació tècnica pròpia d'una enginyeria, amb la formació en gestió i administració d'empreses perquè els futurs graduats estiguin en condicions de **dirigir qualsevol departament de qualsevol empresa del sector industrial o del sector serveis** d'acord amb criteris d'eficiència, sostenibilitat i millora continuada de la qualitat.

En acabar el Grau en Enginyeria en Organització Industrial i Logística:

Tindràs una **visió integral de l'empresa**, tant des del punt de vista estratègic com operatiu de l'organització, que et capacitarà per conduir l'empresa o qualsevol de les seves àrees funcionals (tècnica, organitzativa i humana) cap a la millora continuada de la qualitat.

Podràs assessorar, projectar, fer funcionar, mantenir i millorar **sistemes de producció**, estructures, instal·lacions, processos i dispositius amb la finalitat d'incrementar-ne l'eficiència.

Estaràs en condicions d'utilitzar de forma equilibrada i compatible la tècnica, la tecnologia, l'economia i la sostenibilitat, atesa la **capacitat per comprendre la complexitat dels fenòmens econòmics i socials**, tant en economia de proximitat com en economia global.

Podràs **incorporar-te a equips de treball nacionals i internacionals**, en contextos disciplinaris diversos, gràcies a les competències transversals adquirides.



DOBLE GRAU

CAMPUS IGUALADA

ENGINYERIA EN ORGANITZACIÓ INDUSTRIAL I LOGÍSTICA + ADMINISTRACIÓ I DIRECCIÓ D'EMPRESES

www.doblegraugeoiliade.udl.cat

369 ECTS

Places **10** Anys acadèmics **5** Docència en anglès **20 %** Nota de tall 2025 **8,006**

Ocupabilitat

100 %



Podràs cursar els màsters següents:

- Màster en Enginyeria Industrial
- Màster en Enginyeria del Cuir

Descobreix el grau en 3 minuts



Per què has d'estudiar aquest doble grau a l'EPS?

Vols formar-te en una professió que combina la tecnologia i l'enginyeria, amb un coneixement integral de les organitzacions empresarials?

Saps que la gestió dels processos industrials i la direcció de la producció és una àrea molt demandada que requereix de professionals que coneguin tant els requeriments tècnics com de negoci?

T'agradaria rebre una formació multidisciplinària amb una altra projecció professional que capacita per assumir càrrecs de responsabilitat en tots els sectors productius?

El Doble Grau en Enginyeria en Organització Industrial i Logística i en Administració i Direcció d'Empreses ofereix una formació integrada i multidisciplinària, completa i actualitzada que permet donar resposta a les **necessitats de les empreses i institucions de caràcter industrial i de serveis**, i a les constants **innovacions i transformacions** que han d'afrontar. D'aquesta manera, prepara els graduats per poder combinar coneixements i competències de l'enginyeria i sistemes de producció, operacions i logística, amb coneixements i competències de gestió empresarial i direcció estratègica.

T'interessa aquest doble grau si vols:

Tenir una visió àmplia de l'empresa: vessants tècnic i estratègic.

Aprofundir en l'organització i gestió d'empreses.

Millorar els sistemes productius, organitzatius i logístics.

Desenvolupar plans estratègics i de gestió de la innovació.

Liderar equips de treball i desenvolupar tasques de gestió.



GRAU

CAMPUS NEIDA

ARQUITECTURA TÈCNICA I EDIFICACIÓ

www.grauarquitecturatecnica.udl.cat

Places **30** Anys acadèmics **4** Docència en anglès **35 %** Nota de tall 2025 **8,390**

Ocupabilitat

96%



Dobles titulacions internacionals

- Doble Grau en Arquitectura Tècnica i Edificació & Civil Engineering amb la universitat **Silesian University of Technology de Polònia** **PREVIST**



Blocs d'optativitat

- Construcció sostenible
- Rehabilitació
- Disseny d'interiors
- Blended Intensive Programmes (BIP)



Anna Faura

Titulada en Arquitectura Tècnica i Edificació

"Les sortides de camp ajuden a entendre la professió"

La carrera m'ha sorprès molt gratament. M'agrada la part tècnica de l'edificació i vull continuar els meus estudis fent arquitectura. Valoro molt el contacte directe amb el professorat, la tutorització i les sortides de camp, que m'han ajudat a entendre millor la professió.

VEURE VÍDEO

Vídeo de la **CODATIE i ASAT** sobre les tasques professionals de l'arquitecte tècnic.



Per què has d'estudiar aquest grau a l'EPS?

Saps que l'arquitecte tècnic juga un paper fonamental en el procés de construcció d'un edifici i és el responsable de la direcció i l'execució d'una obra?

T'agradaria formar-te en les bones pràctiques de la construcció desenvolupant tècniques de construcció sostenible, eficient, respectuoses amb el medi ambient i el cicle de vida de l'edifici?

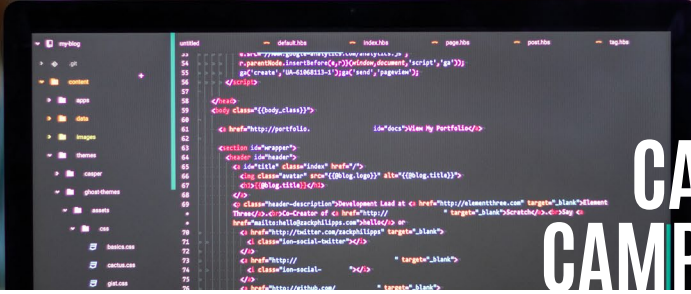
Et vols formar en les tecnologies digitals més capdavanteres aplicades a la construcció?

Saps que la rehabilitació d'edificis i el disseny d'interiors són unes de les activitats més demandades en l'àmbit de l'edificació?

Els estudiants d'aquest grau reben una sòlida formació teòrica que es complementa amb **treball aplicat en els laboratoris** de l'escola (laboratori d'edificació, de materials, de física, etc.). A més, al llarg dels estudis es fan nombroses **visites d'obra** i a diferents empreses del sector, s'organitzen de forma habitual **xerrades tècniques** impartides per professionals de reconegut prestigi i es realitzen **pràctiques obligatòries** en les empreses amb les quals l'escola té conveni.

En aquest grau s'aplica una metodologia de **formació dual** pionera al territori estatal que permet a un determinat nombre d'estudiants combinar la formació a les aules universitàries i a l'entorn professional mitjançant un contracte laboral amb una empresa.

La formació en Arquitectura Tècnica i Edificació de l'EPS prepara per a l'exercici de totes les tasques professionals pròpies d'un arquitecte tècnic. A la vegada, destaca un **pla d'estudis actual i modern on s'integren les noves tecnologies aplicades a la construcció** per adaptar-se a les tendències del sector i les corresponents activitats professionals dels arquitectes tècnics: tecnologies BIM, Realitat Virtual, construcció sostenible, disseny d'interiors...



CAMPUS LLEIDA CAMPUS IGUALADA

GRAU

Descobreix el grau
en 3 minuts



ENGINYERIA INFORMÀTICA

OPCIÓ
A PARS

CAMPUS LLEIDA

www.grauinformatica.udl.cat

CAMPUS IGUALADA

www.grauinformaticaigualada.udl.cat

Places **60** Anys acadèmics **4** Docència en anglès **30 %**
Nota de tall 2025 **7,888**

Places **35** Anys acadèmics **4** Docència en anglès **30 %**
Nota de tall 2025 **7,372**



- Mencions al títol**
 - Computació
 - Enginyeria de software
 - Tecnologies de la informació

- Mencions al títol**
 - Tecnologies de la informació

apunta't



VEURE VÍDEO
Pablo Alás
Alumni de l'EPS

“EPS és experiència”

“Tenemos los mejores equipos, el ambiente es genial y además me puedo seguir formando a escala internacional. El año que viene me voy a Dinamarca. **Apúntate a la EPS**”



42 GRAUS AMB EXCEL·LÈNCIA

Sols el **13%** dels graus del sistema públic universitari català compten amb el segell d'excel·lència per part d'**AQU**

550 GRAUS



Jordi Solà

Alumni. Enginyer Informàtic. Cofundador de Cubus Games.

"M'interessa el vessant social d'Enginyeria Informàtica"

Sempre he tingut inquietud per l'emprenedoria i la innovació, i això m'ha portat a cofundar Cubus Games i a dedicar-me professionalment als videojocs i les experiències immersives, amb especial atenció a l'accessibilitat per a col·lectius amb més dificultats.



Dobles titulacions internacionals

- Enginyeria Informàtica & Engenharia de Computação amb la universitat brasilera de **Facens**
- Enginyeria Informàtica & Engineering Information Technology amb la universitat finlandesa **Novia**



Minor Internacional Global Acting in ICT

El Minor Internacional Global Acting in ICT és una especialització internacional que es pot obtenir cursant la menció al títol de Tecnologies de la Informació. Consisteix a cursar uns mòduls específics en cadascuna de les institucions participants:

- Universitat de Lleida
- Fontys University of Applied Sciences (Països Baixos)
- PXL University of Applied Sciences and Arts (Bèlgica)
- University of Applied Sciences Upper Austria (Àustria)
- Belgium Campus ITversity (Sud-àfrica)



Podràs cursar el màster següent:

- Màster en Enginyeria Informàtica



Per què has d'estudiar aquest grau a l'EPS?

Saps que l'enginyeria informàtica és la professió tecnològica més demanada, tant a escala nacional com internacional, i que viu un creixement constant?

Vols formar-te en un sector en expansió que et permetrà exercir la teva professió en els camps de la ciberseguretat, la intel·ligència artificial, l'anàlisi de big data, l'e-commerce o l'experiència d'usuari?

T'agraden els reptes i vols treballar en un àmbit que és clau per la transformació digital de la resta de sectors com a la salut, la indústria, el transport o l'educació?

Al Grau en Enginyeria Informàtica desenvoluparàs els coneixements i les competències necessàries per **concebre, dissenyar, desenvolupar, mantenir i gestionar sistemes informàtics** per a problemes que van des de la gestió de la informació en el context empresarial, passant per problemes de control i gestió de processos i dispositius industrials, fins a problemes de gestió dels serveis i infraestructures de computació, comunicació i emmagatzematge de la informació.

Els graduats en Enginyeria Informàtica estan plenament preparats per estudiar, dissenyar i instal·lar xarxes informàtiques, projectes d'enginyeria de sistemes i informàtica industrial, projectes d'enginyeria del programari i de sistemes d'aplicació de la informació.

DOBLE GRAU

Descobreix el grau en 3 minuts



ENGINYERIA INFORMÀTICA + ADMINISTRACIÓ I DIRECCIÓ D'EMPRESSES

www.doblegrauinformaticaiade.udl.cat

372 ECTS

Places **10** Anys acadèmics **5** Docència en anglès **20 %** Nota de tall 2025 **11,050**

Ocupabilitat

100 %



Podràs cursar el següent màster:

- Màster en Enginyeria Informàtica



Per què has d'estudiar aquest doble grau a l'EPS?

Vols ser especialista en transformació digital de les empreses i organitzacions, i formar-te en un perfil mixt que combina la informàtica amb el negoci?

Tens esperit emprenedor i t'agradaria exercir càrrecs de responsabilitat en la creació i direcció d'empreses tecnològiques?

Saps que aquest perfil és molt demanat en el camp de les FinTech per al disseny de productes financers innovadors emprant tecnologies digitals?

Saps que aquest és un doble grau únic a Catalunya i a l'EPS vam ser pioners en la seva implantació arreu de l'Estat?



Bianca Padurean

Alumna. Enginyera informàtica i ADE. Project Manager & Business Analytics a SEMIC

"Les noies tenim molt a dir en les TIC"

El gran repte que tenim al davant és fer que la tecnologia s'adapti a les persones, i això requereix la implicació i l'opinió de tothom. La meua formació mixta en l'àmbit informàtic i empresarial m'ha obert les portes a col·laborar en molts projectes TIC on la diversitat de les persones que els desenvolupem ha estat clau per crear bons productes i solucions.

El doble Grau d'Enginyeria Informàtica i Administració i Direcció d'Empreses té l'objectiu de formar professionals **que integrin coneixements interdisciplinaris en els àmbits de les tecnologies i els serveis informàtics i de la gestió d'empreses.**

Forma professionals en activitats de gestió, assessorament i avaluació d'organitzacions, així com en activitats d'anàlisi, disseny i implementació de sistemes informàtics que resolguin problemes de **tractament de la informació** dels diferents aspectes de la vida de l'organització. Aquestes activitats poden tenir lloc en l'àmbit global de l'organització i en les diferents àrees funcionals, com ara producció, recursos humans, finançament, comercialització, inversió, administració o comptabilitat.

Els graduats han de **conèixer l'articulació de totes aquestes àrees funcionals** dins els objectius generals de la unitat productiva, la seva relació amb el context global de l'economia i conèixer els problemes de gestió de la informació. En definitiva, han d'estar en condicions de contribuir, amb la seua activitat, al bon funcionament, a la utilització eficient de recursos de computació, comunicació i emmagatzematge de la informació i a la millora de resultats.

Aquest doble grau capacita els estudiants per dissenyar, gestionar i **mantenir sistemes informàtics que donin resposta a les necessitats específiques d'una organització empresarial** en qualsevol de les seves àrees funcionals.

La formació mixta en tecnologia i negoci situa aquests professionals en una posició central per a la **presa de decisions estratègiques de les organitzacions empresarials, així com de la seva transformació digital.**



GRAU

CAMPUS LLEIDA

DISSENY DIGITAL I TECNOLOGIES CREATIVES

www.graudissenydigitalitec.udl.cat

Places **40** Anys acadèmics **4** Docència en anglès **25 %** Nota de tall 2025 **6,148**

Ocupabilitat

100 %

Mencions al títol

- Art Digital
- Videojocs

Minor Internacional Global Acting in ICT

- 30 ECTS, 1 semestre
- 5 universitats internacionals



VEURE VÍDEO

Rosa Gil
 Professora del Grau en Disseny Digital i
 Tecnologies Creatives
Alexandra Balaguer
 Directora d'Art
Josep Martínez
 Productor de videojocs

Descobreix el grau en 3 minuts



Maria Navarro

Titulada en Disseny Digital i Tecnologies Creatives

"L'EPS és bon ambient!"

Vaig escollir aquests estudis perquè són molt innovadors i conjuguen la creativitat i el disseny amb la tecnologia. M'he trobat amb una escola molt dinàmica, on m'he implicat en el Consell de l'Estudiantat i he pogut conèixer i fer xarxa amb nois i noies d'altres titulacions.



Per què has d'estudiar aquest grau a l'EPS?

Saps que la demanda de professionals especialitzats en contingut digital està creixent dia a dia?

Vols ser un professional capacitat per desenvolupar-se en totes aquelles àrees que exigeixen aplicar un desenvolupament tecnològic amb un enfocament de disseny, creatiu o artístic?

T'agradaria formar-te en uns estudis actuals i amb grans perspectives de futur?

T'interessa el disseny i l'art i també vols utilitzar tecnologies emergents?

Amb aquest grau podràs estudiar una **titulació actual i única** en el sistema universitari públic català, imprescindible per assolir els reptes de la societat del segle XXI. Aquests estudis gaudeixen d'una altíssima demanda laboral, ja que s'ofereix una **sòlida formació tecnològica** acompanyada d'una **formació artística** d'avantguarda.

Sectors tan importants i potents econòmicament i socialment com els videojocs o la comunicació digital ja esperen aquest nou perfil professional. Aquests sectors demanen professionals capaços d'incorporar-se a **equips de treball transversals i multiculturals**, amb habilitats de lideratge, comunicació i capacitat d'adaptar-se als nous entorns digitals.

Aquest grau t'ofereix una **formació multidisciplinària**, on integraràs coneixements artístics, tecnològics, de màrqueting i negoci, de xarxes socials i comunicació, de disseny d'experiència d'usuari i de disseny de videojocs.

Rebràs una formació avançada en noves tecnologies per integrar-les amb el vessant més artístic i del disseny, **sense oblidar les persones, que han de ser en el centre de l'experiència digital.**



Per què has d'estudiar aquests màsters a l'EPS?

Vols impulsar la teva carrera professional?

Vols ampliar la teva xarxa de contactes professionals?

Vols millorar les teves competències professionals i diferenciar-te en el mercat laboral?

Necessites reactivar o redirigir la teva carrera professional?

Vols complementar la teva formació del grau amb una formació pràctica orientada a l'àmbit laboral?

Vols accedir a estudis de doctorat?



Tots els màsters donen accés al Programa de Doctorat:

- Accés al Programa de Doctorat en Enginyeria i Tecnologies de la Informació de la UdL
- Accés al Programa de Doctorats Industrials



ENGINYERIA INFORMÀTICA

www.masterinformatica.udl.cat

90 ECTS

Places **20** Anys acadèmics **1,5** Docència en anglès **100 %**

Ocupabilitat

93%

Descobreix el màster en 3 minuts



Per què has d'estudiar aquest màster a l'EPS?

Ets Graduat en Enginyeria informàtica i vols exercir la professió d'Enginyer Informàtic?

Vols adquirir competències en la gestió i lideratge de projectes tecnològics?

Vols adquirir competències en la direcció i planificació d'empreses en el sector TIC?

Especialitzacions

- Big Data Analytics
- Enterprise Integrated Projects

Modalitat en Formació Dual

La Modalitat en Formació Dual, pionera al territori estatal, permet a un determinat nombre d'estudiants combinar la formació a les aules universitàries i a l'entorn professional mitjançant un contracte laboral amb una empresa.

Títol amb segell de Qualitat Internacional de l'agència EURO-INF

Alta projecció Internacional

Ajuts de Promoció a l'Excel·lència als Màsters de l'EPS

Doble màster internacional

- Enginyeria Informàtica & Computer Science amb el **Institut Teknologi Bandung** (ITB) d'Indonèsia.

Institut Politècnic d'Innovació i Recerca en Sostenibilitat (INSPIRES)

Centre de recerca multidisciplinari que posa especial atenció a la millor gestió energètica, la usabilitat, la seguretat i optimització de problemes, entre altres temes.



MÀSTER

CAMPUS LLEIDA

ENGINYERIA INDUSTRIAL

Descobreix el màster en 3 minuts



www.masterindustrial.udl.cat

120 ECTS

Places **25** Anys acadèmics **2** Docència en anglès **30 %**

Ocupabilitat

94%



Per què has d'estudiar aquest màster a l'EPS?

Ets Graduat en alguna Enginyeria de l'àmbit industrial i vols exercir la professió d'Enginyer Industrial?

Vols adquirir competències en una professió polivalent i generalista com és la d'Enginyeria Industrial?

Especialitzacions

- Sistemes energètics
- Sistemes mecànics
- Projectes en empresa

Modalitat en Formació Dual

La Modalitat en Formació Dual, pionera al territori estatal, permet a un determinat nombre d'estudiants combinar la formació a les aules universitàries i a l'entorn professional mitjançant un contracte laboral amb una empresa.

Títol amb segell de Qualitat Internacional de l'agència EUR-ACE

Alta experiència docent, estudis vora 30 anys a Lleida

Alta projecció Internacional

Ajuts de Promoció a l'Excel·lència als Màsters de l'EPS

Institut Politècnic d'Innovació i Recerca en Sostenibilitat (INSPIRES)

Centre de recerca multidisciplinari que posa especial atenció a la millor gestió energètica, la usabilitat, la seguretat i optimització de problemes, entre altres temes.



MÀSTER

CAMPUS IGUALADA

ENGINYERIA DEL CUIR

Descobreix el màster en 3 minuts



www.mastercuir.udl.cat

60 ECTS

Places **20** Anys acadèmics **1** Docència en anglès **40 %**

Ocupabilitat

95%



Per què has d'estudiar aquest màster a l'EPS?

Vols formar-te un el marc de la indústria adobera, molt activa i en expansió a nivell mundial degut a la incorporació de nous mercats i a la seva presència en diversos sectors econòmics?

Igualada, ciutat capdavantera en els estudis d'Enginyeria

Màster únic a Europa

Formació de qualitat en tecnologies emergents

Alt nivell d'Internacionalització

Ajuts de Promoció a l'Excel·lència als Màsters de l'EPS

Doble màster internacional

- Doble màster en Enginyeria del Cuir & Posgrado especialista en curtidos de pelves amb la universitat mexicana de CIATEC.

A3 Leather Innovation Center

Grup de recerca de la Universitat de Lleida (UdL), especialitzat en la cadena de producció de la pell.

14 raons per estudiar a l'EPS

1 Qualitat docent

A l'EPS disposem d'un equip de professorat amb una àmplia trajectòria i experiència docent, de recerca i professional, que t'ajudaran a assolir el teu màxim rendiment.

4 Metodologies actives

A l'EPS facilitem la construcció de noves realitats en les quals l'alumnat guanya protagonisme en la creació del seu aprenentatge i el docent actua com a guia i l'acompanya al llarg d'aquest procés.

7 Acreditacions internacionals

A l'EPS tenim uns estàndards de qualitat internacionals, amb una enorme exigència, tant en l'àmbit de qualitat dels programes formatius com d'infraestructures docents i de recerca, professorat, mobilitat i ocupabilitat dels estudiants.

10 Transició cap al món professional

Des de l'EPS, vetllem en tot moment per una òptima incorporació al món laboral del nostre alumnat. Durant els seus estudis, se'ls ofereix la possibilitat de participar en activitats adreçades a aconseguir-ho: Speed Dattng, EPS Company Corner, Internship Integrated Program, Matèries Transversals, Fira Treball UdL, jornades professionals i xerrades específiques dels diferents col·legis professionals.

13 UdL x Tothom

El programa UdL x Tothom té com a objectiu promoure la participació i la inclusió de les persones amb diversitat funcional d'acord amb principis d'igualtat d'oportunitats, d'inclusió i de responsabilitat social.

2 Grups reduïts i tracte personal i directe

L'estudiantat de l'EPS aprofundeix en el seu aprenentatge gràcies a les classes reduïdes i l'atenció personalitzada i directa de l'equip docent.

5 Treball Final de Grau amb tutorització i avaluació contínua

El Treball de Final de Grau permet a l'alumnat de l'EPS mostrar de forma integrada els continguts formatius rebuts i les competències adquirides associades al títol cursat. Duem a terme una tutorització i una avaluació contínua del procés per garantir l'assoliment de totes les competències requerides.

8 Alt nivell d'internacionalització

L'estudiantat de l'EPS té l'oportunitat de complementar la seva formació fent pràctiques internacionals o cursant crèdits a l'estranger amb una oferta de més de 70 universitats d'alt prestigi internacional.

11 Participació estudiantil

L'estudiantat de la Universitat de Lleida gaudeix d'un ampli ventall de possibilitats per a l'associacionisme i la representativitat: Consell d'Estudiantat, colla castellera, colla bastonera, reacció cultural, desenvolupament i cooperació, voluntariat lingüístic, etc. En el marc de l'Escola Politècnica Superior, a més, també podeu trobar les associacions d'alumnes IAESTE i Lleidahack.

14 Unitat d'informació i orientació universitària

- Beques i ajuts UdL
- Allotjament
- Transport
- UdL Treball



3 Pràctiques Externes

A l'EPS, les Pràctiques Externes són una assignatura obligatòria inclosa en el pla d'estudis de les titulacions amb l'objectiu de complementar la formació dels i les alumnes d'una forma integral.

6 Avaluació continuada

A l'EPS valorem l'aprenentatge de l'alumne a partir del seguiment del treball que fa i del progrés del seu aprenentatge. No es tracta d'una avaluació simplement fragmentada, sinó que té un vessant formatiu progressiu que permet informar els alumnes i el professor del nivell d'aprenentatge respecte dels objectius plantejats i de les dificultats de cada alumne.

9 Convalidacions de Cicles Formatius de Grau Superior

A l'alumnat que accedeix a l'EPS un cop cursat un CFGS se li poden reconèixer com a superats alguns crèdits de les titulacions de grau.

12 Acompanyament

- Accions d'acollida en els primers passos en la UdL
- Tutories individuals i grupals
- Mentories
- Servei d'atenció psicològica
- Borsa de treball i orientació laboral
- Salut emocional
- Voluntariat, cooperació i solidaritat
- Promoció de la salut



Consulta les versions d'aquest catàleg en:

- Castellà
- Anglès

