



#LaUdLaCasa

COVID-19 / Treball i docència en remot / Eines i Recursos / Suport

DESTACAT



Instruccions inici de curs 2020-21. Mesures especials a tenir en compte amb motiu de la COVID-19.



Com s'ha planificat el nou curs a la UdL?

Principals mesures d'adaptació de la docència arrel de la COVID-19



69 alumnes de 1r curs de l'EPS es matriculen als cursos zero de l'EPS



Jornada d'Acollida al nou estudiantat. Curs 2020-21



L'EPS gradua els seus primers alumnes de doble titulació amb la Universitat de Facens (Brasil)



El laboratori de Robòtica de l'EPS dissenya un sistema d'accés "low-cost" que ahora mesura la temperatura



El GREia participarà en un projecte internacional per desenvolupar tecnologies de refrigeració renovables als habitatges



Albert Barqué-Duran, professor de l'EPS, presenta el seu nou projecte a l'ARS ELECTRONICA 2020 Festival

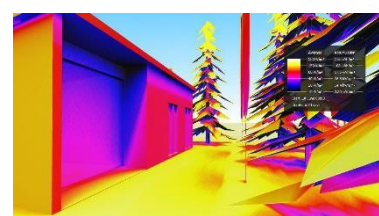


El sector digital es consolida com a motor d'ocupació a Catalunya amb un creixement del 50% en cinc anys

Segons dades de l'Informe sobre l'evolució dels indicadors d'ocupació al sector TIC



A L'OCTUBRE



Introducció a la simulació energètica a edificis: eines simplificades i Energy +

Xerrada impartida pel Sr. Josep Solé Bonet, European Sustainability & Technical Manager, URSA insulation SA



Ajuts per a estudiants amb necessitats especials



Ajuts per a estudiants amb necessitats especials

Termini presentació sol·licituds: 15 d'octubre



Convocatòria UdL BEQUES-SALARI

Els estudiants que vulguin sol·licitar la beca salari també hauran de sol·licitar l'acreditació del tram de renda familiar que facilita l'AGAUR per al curs 2020-2021



TERMINI fins al 15 d'octubre de 2020

Convocatòria de beques-salari

Termini presentació sol·licituds: 15 d'octubre



Beques d'Introducció a la recerca de la UdL

Nombre de beques disponibles: 48

Termini presentació sol·licituds: 15 d'octubre de 2020

Beques d'Introducció a la Recerca

Termini presentació sol·licituds: 15 d'octubre



AJUTS PER A LA FORMACIÓ I L'ACREDITACIÓ D'UNA TERCERA LLENGUA

Els ajuts beques per ajudar a contribuir a les despeses per la formació i l'acreditació de les terceres llengües establertes en el sistema educatiu de Catalunya (anglès, francès, italià) i altres llengües establertes de grau, màster i doctorat de la Universitat de Lleida.



Ajuts per a la formació i l'acreditació d'una tercera llengua

Termini presentació sol·licituds: 30 d'octubre



INSPIRING THE FUTURE

Lleida

C. Jaume II, 69
C. Pere Cabrera s/n
Campus de Cappont
25001 Lleida
Telèfon: +34 (00) 973 702 700
Fax: +34 (00) 973 702 702
E-mail: info@eps.udl.cat
 +34 638 086 190



Igualada

Av. Pla de la Massa, 8
Campus Igualada-UdL
08700 Igualada (Barcelona)
Telèfon: +34 (00) 93 803 53 00
Fax: +34 (00) 93 803 15 89
E-mail: igualada.info@udl.cat
 +34 638 086 190

