

## CONTINGUT

FLL LLEIDA	1
L'EPS PRESENT A LES JOU	1
JCO A L'EPS	2
XERRADA MEI	2
XERRADA INSPIRES	3
XERRADA GEI	3
L'EPS A LA NIT DE LES TELECOMU- NICACIONS I LA INFORMÀTICA	3

## MÉS DE 1200 PERSONES A LA FIRST LEGO LEAGUE DE LLEIDA, ORGANITZADA PER L'EPS



L'Escola Politècnica Superior de la Universitat de Lleida va organitzar, per tercer cop a Lleida, un dels els tornejos classificatoris de *FIRST LEGO League*. La *FIRST LEGO League* és una competició de robòtica de caràcter internacional que es ve realitzant des de l'any 1988 als Estats Units.

Es tracta d'una activitat dirigida a joves d'entre 10 i 16 anys dividida en dues parts: La primera és un projecte científic al voltant d'un tema que constitueix un desafiament real en la societat actual. Els joves han de desenvolupar una aportació que constitueixi un avenç real en la resolució o millora del problema proposat. La segona part, consisteix en un torneig de robòtica, en el que, robots fabricats pels mateixos nens i nenes a partir de peces de LEGO Mindstorms, han de realitzar una sèrie de missions en un temps i condicions limitades.



La Competició de Lleida va comptar amb la participació de 24 equips, amb un total de 240 nens i nenes de 20 col·legis i instituts de la província de Lleida, la Franja de de Ponent, Barcelona i Girona (Mostra'n més)

# EPS

Escola  
Politàcnica  
Superior

ALUMNI  
EPS

## L'EPS PRESENT A LES JORNADA D'ORIENTACIÓ UNIVERSITÀRIA DELS COL·LEGIS I INSTITUTS DE LLEIDA I COMARQUES



L'Institut Manuel de Pedrolo de Tàrrrega va acollir a començaments de febrer la XXIX JORNADA D'ORIENTACIÓ UNIVERSITÀRIA I PROFESSIONAL i l'Escola Politècnica Superior de la Universitat de Lleida hi va ser present, tant en les xerrades informatives, com en la Taula Rodona i amb l'organització d'un Taller de Robòtica ([Mostra'n més](#)).

Així mateix, l'EPS també va participar en les JOU organitzades a Torrevicens i en diverses visites de difusió i captació de futur alumnat.

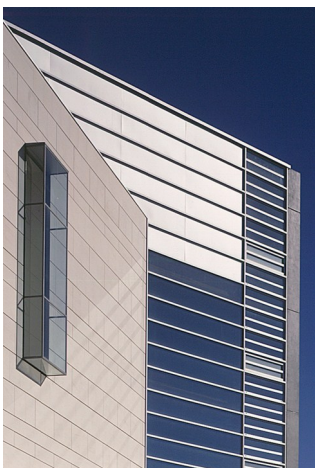
## JORNADA DE CAMPUS OBERTS A L'EPS DE LAUDL

Prop de 1.550 persones, un centenar més que al 2013, van visitar divendres els diversos centres de la Universitat de Lleida (UdL) en el marc de la [21a Jornada de Campus Oberts per a l'estudiantat](#) de Batxillerat i Cicles Formatius de Grau Superior. Arriben de 54 centres (12 més que l'any passat) de les comarques de Ponent, Barcelona, Tarragona, Girona, Andorra i l'Aragó. La iniciativa amplia així la seua àrea d'influència geogràfica respecte anteriors edicions.

Per centres, l'Escola Politècnica Superior va rebre 241 alumnes, tercer centre de la UdL amb més afluència d'alumnat. ([Mostra'n més](#))



## XERRADA INFORMATIVA DEL MÀSTER EN ENGINYERIA INDUSTRIAL



Aquest segon semestre estan previstes tres xerrades relacionades amb els estudis del Màster en Enginyeria Informàtica. Com sabeu, els estudis de grau donen accés a la professió d'Enginyer Tècnic Informàtic, i els estudis de Màster a la professió d'Enginyer Informàtic.

La primera xerrada va ser el passat 19 de febrer. El coordinador va presentar els aspectes acadèmics del màster, pla d'estudis, matrícula ... i també van participar alguns ex-alumnes del màster, que van exposar la seva experiència.

## XERRADES DEL CENTRE DE RECERCA INSPIRES

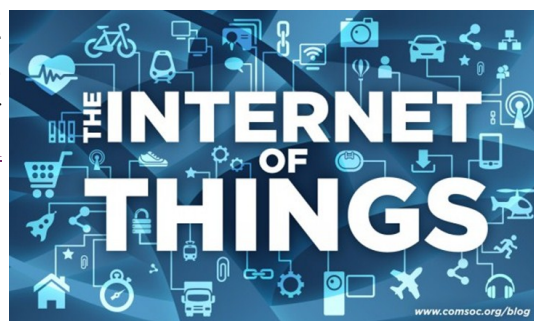


La recerca **Criptogràfica a la UdL**, a càrrec del Dr. Santi Martínez

**Transmission system for an off-road multiple axle wheeled vehicle. Performance and energetic efficiency modelizatio**, a càrrec del Dr. Martí Comellas

## XERRADA GRAU ENGINYERIA INFORMÀTICA: REPTES I OPORTUNITATS DE LA INTERNET OF THINGS

En el marc del *Grau en Enginyeria Informàtica*, es desenvolupa una xerrada en la que professionals del sector laboral vinculat amb les temàtiques de Plataformes en xarxa van compartir experiències i projectes amb els alumnes de quart curs. ([Mostra'n més](#))



## L'EPS A LA NIT DE LES TELECOMUNICACIONS I LA INFORMÀTICA



L'Escola Politècnica Superior de la Universitat de Lleida va ser present en la passada edició de la [19a Nit de les Telecomunicacions i la Informàtica de Catalunya](#), celebrada a Barcelona el 20 de febrer i organitzat conjuntament per l'Associació Catalana d'Enginyers de Telecomunicació (Telecos.cat) i el Col·legi Oficial d'Enginyeria en Informàtica de Catalunya (COEINF). ([Mostra'n més](#))



[www.eps.udl.cat](http://www.eps.udl.cat)

## ESCOLA POLITÈCNICA SUPERIOR

C. Jaume II, 69

Campus de Cappont

25001 Lleida

Telèfon: 973 702 700

Fax: 973 702 702

E-mail: [info@eps.udl.cat](mailto:info@eps.udl.cat)



Universitat de Lleida  
Escola Politècnica Superior

**GRAU EN ENGINYERIA INFORMÀTICA**  
**GRAU EN ENGINYERIA MECÀNICA**  
**GRAU EN ENGINYERIA ELECTRÒNICA INDUSTRIAL I AUTOMÀTICA**  
**GRAU EN ARQUITECTURA TÈCNICA**

**DOBLE GRAU EN ENGINYERIA INFORMÀTICA I ADMINISTRACIÓ I DIRECCIÓ D'EMPRESES**  
**DOBLE GRAU TECHNICAL ARCHITECTURE (UDL-SPAIN) –CIVIL ENGINEERING (VIA UC-DENMARK)**

**MÀSTER EN ENGINYERIA INFORMÀTICA**  
**MÀSTER EN ENGINYERIA INDUSTRIAL**

## TAMBÉ ET POT INTERESSAR ...

- El món celebra el 10è aniversari de Facebook (Col. Carles Mateu) [\(+\)](#)
- Informe Infoempleo: professionals de la informàtica en auge [\(+\)](#)
- Programa Liquid Galaxy LAB [\(+\)](#)
- Beques per a Projectes Finals de Carrera Google [\(+\)](#)

## I AL MARÇ A L'EPS ...

- REUNIÓ INFORMATIVA ACCÉS AL MÀSTER EN ENGINYERIA INDUSTRIAL [\(+\)](#)
- FEPSTIVAL. Festa dels estudiants de l'EPS [\(+\)](#)
- JORNADA DE CAMPUS OBERTS PER A LES FAMILIES [\(+\)](#)
- V JORNADA DE HORMIGÓN EPS [\(+\)](#)
- CONVOCATÒRIA PREMI ENGINY [\(+\)](#)

L'Escola Politècnica Superior és un centre d'alta qualitat tecnològica i sensibilitat envers les necessitats de l'entorn social i econòmic.

Compta amb un bon planter de professorat amb àmplia trajectòria docent i investigadora i una ràtio que permet un tracte personal, directe i permanent amb els estudiants.

La recerca en l'àmbit industrial i tecnològic possibilita que els estudiants puguin participar en projectes capdavanters relacionats amb la informàtica, l'enginyeria industrial i l'arquitectura.

L'estada en empreses garanteix una formació pràctica i l'adquisició d'experiència professional necessària per desenvolupar-se en el món laboral i facilitar l'accés a un lloc de treball.

L'Escola Politècnica Superior aposta fortament per la mobilitat acadèmica a altres centres nacionals i internacionals