

CONTINGUT

PROGRAMA RECERCAIXA	1
HESOFT GROUP	1
PROJECTE INNOSTORAGE	2
CRISA VOLUNTARIS FLL	2
TESI DOSCTORAL. KARIM ALI IBRAHIM MENOUIFI	2
TESI DOSCTORAL. ANA ISABEL USIÉ CHIMENOS	3
ASSEGURANÇA INTERNACIO- NAL	3
XERRADES MOBILITAT	3
XERRADA MÀSTER	3
LLEIDA A VISTA DE DRONE	3

UN PROJECTE DE ROBÒTICA DEL GREA INNOVACIÓ CONCURRENT, ELEGIT PEL PROGRAMA RECERCAIXA



El projecte liderat pel professor Jordi Palacín de l'Escola Politècnica Superior de la Universitat de Lleida (EPS – UdL) rebrà prop de 78.000 euros del programa RecerCaixa, en ser un dels 26 treballs que han estat elegits en la convocatòria d'aquest programa per al 2013, al qual es van presentar un total de 362 projectes. [\(Mostra'n més\)](#)

EPS

Escola
Politàcnica
Superior

ALUMNI
EPS

HESOFT GROUP: INFORMÀTICA AL SERVEI DE LA SALUT

Hesoft Group, és un projecte empresarial de serveis sorgit de la Universitat de Lleida, i integrat per en **Josep Cuadrado** i en **Francesc Solsona**, professor a l'Escola Politècnica Superior de la Universitat de Lleida.

Hesoft Group va desenvolupar, a partir de l'encàrrec de la *Unitat de Tabaquisme de l'Hospital Santa Maria de Lleida*, un programa informàtic que "ajuda" a deixar de fumar. [\(Mostra'n més\)](#)



EL GREA INNOVACIÓ CONCURRENT LIDERA EL PROJECTE INNOSTORAGE



El GREA Innovació Concurrent de la Universitat de Lleida (UdL) lidera el projecte internacional INNOSTORAGE d'emmagatzematge d'energia tèrmica amb l'objectiu de trobar nous sistemes d'emmagatzematge d'energia tèrmica que permetin estalviar energia i reduir de manera significativa les emissions de CO2.

Aquest és el primer cop que la Universitat de Lleida lidera un projecte IRSES Marie Curie, destinat a impulsar la mobilitat d'investigadors no solament dintre d'Europa, sinó per països d'altres continents. ([Monstra'n més](#))

CRIDA DE VOLUNTARIS PER LA FLL ORGANITZADA PER L'EPS



S'apropa la celebració del 3er. Torneig de *FIRST LEGO League* de les terres de Lleida organitzat per l'EPS (22 de febrer de 2014), dedicat aquest any als desastres naturals (Nature's Fury).

El repte més gran ara és reclutar els voluntaris necessaris per fer del dia del torneig un dia memorable per als més de 250 nens i nenes que hi participaran i les seves famílies i amics.

Tot aquells que vulgueu participar només cal que

ompliu el formulari que trobareu a:

<http://tinyurl.com/pupblw4>

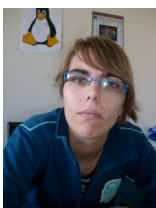
Així mateix, aprofitem aquest medi per agrair a totes les empreses i institucions que fan possible, amb el seu patrocini directe o la seva col·laboració, la realització d'un esdeveniment d'aquesta magnitud a les comarques de Lleida. ([Mos-tra'n més](#))



TESI DOCTORAL D'EN KARIM ALI IBRAHIM MENOUI

El passat 22 de gener de 2014, en **Karim Ali Ibrahim Menoufi**, va llegir la seva Tesis Doctoral, *Life Cycle Assessment of novel Building Integrated Concentrating Photovoltaic systems through environmental and energy evaluations*, dirigida pel Dr. Daniel Chemisana Villegas i el Dr. Joan Ignasi Rosell Urrutia

TESI DOCTORAL DE NA ANA ISABEL USIÉ CHIMENOS



El passat 28 de gener de 2014, na **Ana Isabel Usié Chimenos**, va llegir la seva Tesi Doctoral, *Development of computational tools to assist in the reconstruction of molecular networks*, dirigida pel Dr. Francesc Xavier Solsona Tehas i el Dr. Rui Carlos Vaqueiro de Castro

ASSEGURANÇA INTERNACIONAL PER A L'ALUMNAT DE L'EPS

L'Escola Politècnica Superior va signar un conveni amb la Mútua del Col·legi Oficial d'Enginyers Industrials de Catalunya per la qual els seus alumnes podran beneficiar-se d'una assegurança internacional d'assistència en viatge quan gaudeixin d'una estada en altres països en el marc d'algun dels diferents programes de mobilitat internacional amb els que compta el Centre. [\(Mostra'n més\)](#)



XERRADES MOBILITAT EPS. CRANFIELD I MÒDNA

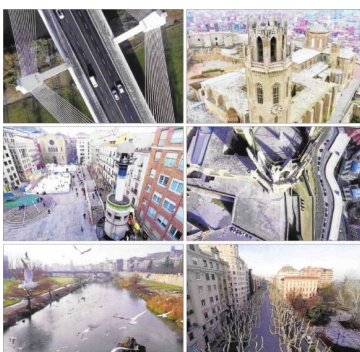


Durant aquest mes de gener, la Sots-direcció de Relacions Internacionals de l'EPS, ha organitzat un parell de xerrades de Mobilitat adreçades als estudiants de l'Escola. En concret, han estat dues xerrades impartides per professorat vingut de la Universit  degli Studi di Modena e Reggio Emilia (It lia) i de la Cranfield Univesity (Regne Unit) que han explicat, de primera m , la seva oferta educativa als estudiants de l'Escola Polit cnica Superior.

XERRADA M STER ENGINYERIA INFORM TICA

Aquest mes de gener, i en el marc del M ster en Enginyeria Inform tica, es va oferir a l'Escola Polit cnica Superior, la xerrada **"eBusiness Roll out Management"**, a c rrec del Sr. Jules Tuyes de l'empresa *Nespresso* amb seu a Lausana (Su ssa).

LLEIDA A VISTA DE DRONE, PER UN ESTUDIANT DEL M STER EN ENGINYERIA INFORM TICA



Miguel i Marcelo Toran, dos germans lleidatans (en Marcelo, estudiant del M ster en Enginyeria Inform tica de l'Escola Polit cnica Superior de la Universitat de Lleida) han gravat Lleida des de l'aire amb un *drone* model DJI Phantom 1, amb c mera GoPro incorporada. [\(Mostra'n m s\)](#)

www.eps.udl.cat

ESCOLA POLITÈCNICA SUPERIOR

C. Jaume II, 69

Campus de Cappont

25001 Lleida

Telèfon: 973 702 700

Fax: 973 702 702

E-mail: info@eps.udl.cat



Universitat de Lleida
Escola Politècnica Superior

GRAU EN ENGINYERIA INFORMÀTICA
GRAU EN ENGINYERIA MECÀNICA
GRAU EN ENGINYERIA ELECTRÒNICA INDUSTRIAL I AUTOMÀTICA
GRAU EN ARQUITECTURA TÈCNICA

DOBLE GRAU EN ENGINYERIA INFORMÀTICA I ADMINISTRACIÓ I DIRECCIÓ D'EMPRESES
DOBLE GRAU TECHNICAL ARCHITECTURE (UDL-SPAIN) –CIVIL ENGINEERING (VIA UC-DENMARK)

MÀSTER EN ENGINYERIA INFORMÀTICA
MÀSTER EN ENGINYERIA INDUSTRIAL

TAMBÉ ET POT INTERESSAR ...

- Trobada organitzativa del GDG Lleida per al 2014 [\(+\)](#)
- II Concurs IDEA de desenvolupament d'idees de negoci innovadores [\(+\)](#)
- Informe Computerworld. Perspectives laborals per als professionals d'IT [\(+\)](#)

I AL FEBRER A L'EPS ...

- *FIRST* LEGO League [\(+\)](#)
- FOTOMATH. Concurs de fotografia matemàtica [\(+\)](#)
- Sessió informativa sobre les Matèries Transversals EPS [\(+\)](#)
- Seminari del Centre de Recerca INSPIRES [\(+\)](#)

L'Escola Politècnica Superior és un centre d'alta qualitat tecnològica i sensibilitat envers les necessitats de l'entorn social i econòmic.

Compta amb un bon planter de professorat amb àmplia trajectòria docent i investigadora i una ràtio que permet un tracte personal, directe i permanent amb els estudiants.

La recerca en l'àmbit industrial i tecnològic possibilita que els estudiants puguin participar en projectes capdavanters relacionats amb la informàtica, l'enginyeria industrial i l'arquitectura.

L'estada en empreses garanteix una formació pràctica i l'adquisició d'experiència professional necessària per desenvolupar-se en el món laboral i facilitar l'accés a un lloc de treball.

L'Escola Politècnica Superior aposta fortament per la mobilitat acadèmica a altres centres nacionals i internacionals