

CONTINGUT

FIRA TREBALL UDL	1
PRIMER TFG DEL GEEiA	1
ENTREVISTA DRA. LUISA F. CABEZA	1
V JORNADA FORMIGÓ	2
JCO PER A LES FAMÍLIES	3
L'ENGINYER EN PROJECTES CIENTÍFICS	2
CONFERÈNCIA SR. KIM FAURA	2
ALUMNES DE L'EPS, ALS CAMPIONATS UNIVERSITARIS	3
PROVES CANGUR	3
PROGRAMA RECERCAIXA	3
FOTOMATH 2013	4
AUGMENT TAXA RENDIMENT ALUMNES EPS	4
FINAL ESTATL FLL	4

ENGINYERIA INFORMÀTICA I INDUSTRIAL, ELS PERFILS MÉS SOL·LICITATS PER LES EMPRESSES A LA FIRA TREBALL UDL

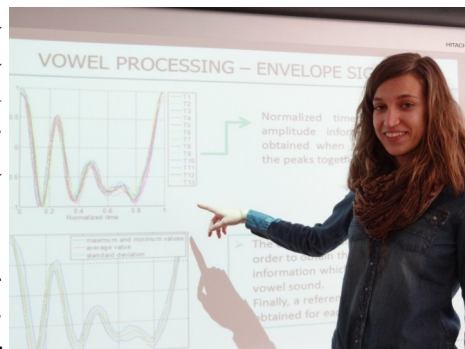


Les empreses que van participar en la primera edició de la Fira d'Ocupació de la Universitat de Lleida (Fira Treball UdL), realitzada el passat 27 de març, cerquen habitualment als seus futurs treballadors entre els perfils propis dels enginyers informàtics, els enginyers industrials i els titulats en administració i direcció d'empreses. [\(Mostra'n més\)](#)

MONTSERRAT VILARRUBÍ, PRIMERA ESTUDIANT DEL GRAU EN ENGINYERIA ELECTRÒNICA INDUSTRIAL I AUTOMÀTICA A PRESENTAR EL TFG

Aquest mes de març a l'Escola Politècnica Superior de la Universitat de Lleida es va presentar el primer Treball Final de Grau (TFG) de la titulació del Grau en Enginyeria Electrònica Industrial i Automàtica (GEEiA).

L'alumna **Montserrat Vilarrubí** es l'autora del treball, *Time domain detection of pure vowel sounds for simplified computer interaction*, codirigit per en **Jordi Palacín** i en **Marcel Tresanchez** i pel que va obtenir una qualificació de matrícula d'honor. [\(Mostra'n més\)](#)



ENTREVISTA LA DRA. LUISA F. CABEZA, ARRAN DEL DIA MUNDIAL DE L'EFICIÈNCIA ENERGÈTICA



La **Dra. Luisa F. Cabeza**, catedràtica a l'Escola Politècnica Superior de la Universitat de Lleida i directora de l'Institut Politècnic d'Innovació i Recerca INSPIRES de la mateixa Universitat, va ser entrevistada per al monogràfic especial del diari *La Vanguardia* del passat 5 de març, dedicat al Dia Mundial de

l'eficiència energètica. [\(Mostra'n més\)](#)

EPS

Escola
Politàcnica
Superior

ALUMNI
EPS

V JORNADA DE FORMIGÓ A L'EPS

El passat 19 de març va tenir lloc la V Jornada de Formigó a la Universitat de Lleida, organitzada per la Unitat docent d'Estructures de l'Escola Politècnica Superior de la UdL. En aquesta edició la Jornada se centrà en el tema de les fonamentacions especials, puntals, micropilots, recalçaments, pantalles, ancoratges, tractaments del terreny, excavacions sota el nivell freàtic, etcètera.

JORNADA DE CAMPUS OBERTS PER A LES FAMÍLIES



El dissabte 8 de març, prop de 60 famílies, organitzades en dues visites (10:00h i 12:00h) van visitar l'Escola Politècnica Superior en el marc de la Jornada de Campus Oberts per a les Famílies de la UdL.. ([Mostra'n més](#))

FEPSTIVAL 2014

Els alumnes de l'Escola Politècnica Superior de la Universitat de Lleida van organitzar al jardí interior del Campus de Cappont la seva Festa: FEPSTIVAL.



FEPSTIVAL es consolida com una de les festes universitàries de referència a la UdL, tant per la seva elevada participació com per la quantitat i la qualitat de les activitats programades: Activitats esportives, lúdiques, culturals i gastronòmiques. ([Mostra'n més](#))

XERRADA MATERIA TRANSVERSAL. L'ENGINYER EN PROJECTES CIENTÍFICS

En el marc de la Matèria Transversal/Curs de Lliure Elecció d'en **Francesc Vidal** i en **Guillem Boira**, "*Els enginyers i el seu entorn professional i les habilitats en management per accedir-hi*", aquest mes de març es van programar les xerrades:

L'experiència del GRAN TELESCOPI DE CANÀRIES, a càrrec d'en Jordi Molgó Cendra. Enginyer tècnic informàtic.

L'experiència del SINCROTRÓ ALBA, a càrrec d'en Sergi Blanch Torné. Enginyer Informàtic

L'experiència PMP, a càrrec de na Montse Pujol, arquitecta tècnica

CONFERÈNCIA: LES TIC I ELS NOUS JACIMENTS D'OCUPACIÓ



El Sr. Kim Faura i Batlle, director general de Telefónica a Catalunya, Llicenciat en Dret per la Universitat de Barcelona i Màster en Economia i Direcció d'Empreses per l'IESE va impartir a l'EPS la Conferència: *Les TIC i els nous jaciments d'ocupació: mite i realitat*

ALUMNES DE L'EPS, ALS CAMPIONATS UNIVERSITARIS CATALANS



José Ramon Rodríguez, alumne del Grau en Enginyeria Informàtica a l'EPS de la UdL, és va proclamar campió universitari de Catalunya en 10 quilòmetres. Va ser el millor de la categoria i quart de la classificació general, amb un registre de 33:21. ([Mostra'n més](#))

Clàudia Nou, estudiant del Grau en Enginyeria Informàtica va aconseguir la medalla d'argent en la cursa de 10 quilòmetres, amb un crono de 46:48. Així mateix,

la **Clàudia**, juntament amb la **Montse Lamana**, estudiant del Grau en Enginyeria Mecànica es van proclamar campiones universitàries de Catalunya de voleibol femení en vèncer per 3 sets a 2 al conjunt de la Universitat de Barcelona (UB). ([Mostra'n més](#))



Montse Lamana, també es va proclamar sots campiona universitària de Catalunya de voleibol platja femení ([Mostra'n més](#))

PROVES CANGUR DE MATEMÀTICA

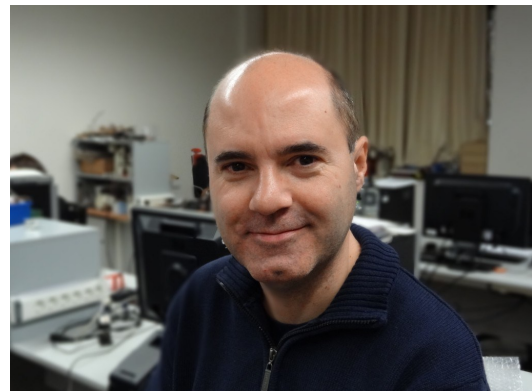


Mes de 800 estudiants d'ESO i Batxillerat de Lleida van participar en les Proves Cangur que organitza la Societat Catalana de Matemàtiques en col·laboració amb el departament de Matemàtica de la Universitat de Lleida.

L'Escola Politècnica Superior acollir a les seves instal·lacions del Campus de Cappont aquestes proves, així com activitats complementaries (Taller de Robòtica, organitzat pel grup de Robòtica del Grup de Recerca GREA Innovació Concurrent i un Taller de Criptografia, organitzat pel Grup de Recerca en Criptografia i Grafs) ([Mostra'n més](#))

UN PROJECTE DEL GREA INNOVACIÓ CONCURRENT, REP L'AJUT DEL PROGRAMA D'INVESTIGACIÓ RECERCAIXA

El projecte, *"Millora de l'autonomia individual d'una persona amb discapacitat mitjançant la incorporació a la llar d'un Assistent Personal Robòtic d'alta mobilitat"*, liderat pel Dr. Jordi Palacín, professor de l'Escola Politècnica Superior de la Universitat de Lleida (EPS-UdL), va rebre l'ajut corresponent del programa RecerCaixa, en ser un dels 26 treballs que van ser elegits en la convocatòria d'aquest programa per al 2013, al qual es van presentar 362 projectes. ([Mostra'n més](#))



FINAL ESTATAL DE LA FIRST LEGO LEAGUE

Més de 1500 persones van participar en la jornada de classificació per a les finals internacionals de la First Lego League celebrada a Barcelona.

La fase local de Lleida, organitzada per l'Escola Politècnica Superior de la Universitat de Lleida el passat 22 de febrer, va aportar dos equips a aquesta final estatal, l'equip **Parxi's Fury** de l'**Institut Els Planells** d'Artesa de Segre i l'equip **Santa Anna Team** del Col·legi Santa Anna de Lleida. ([Mostra'n més](#))



FOTOMATH 2013



El concurs de fotografia matemàtica **FotoMath 2013**, organitzat pel Departament de Matemàtica de la Universitat de Lleida, s'ha resolt aquest mes de març.

Fotografies guanyadores a la web <http://www.fotomath.udl.cat/>

L'acte de lliurament de premis és realitzà el 31 de març. ([Mostra'n més](#))

AUGMENTA LA TAXA DE RENDIMENT DELS ALUMNES DE L'EPS

La taxa de rendiment, es a dir, l'índex d'alumnes aprovats respecte al nombre d'alumnes matriculats, de l'Escola Politècnica Superior ha augmentat aquest darrer any, seguint la tendència positiva experimentada en aquest sentit per la resta de titulacions de la Universitat de Lleida. ([Mostra'n més](#))



Universitat de Lleida
Escola Politècnica Superior

www.eps.udl.cat

ESCOLA POLITÈCNICA SUPERIOR

C. Jaume II, 69

Campus de Cappont

25001 Lleida

Telèfon: 973 702 700

Fax: 973 702 702

E-mail: info@eps.udl.cat



Universitat de Lleida
Escola Politècnica Superior

GRAU EN ENGINYERIA INFORMÀTICA
GRAU EN ENGINYERIA MECÀNICA
GRAU EN ENGINYERIA ELECTRÒNICA INDUSTRIAL I AUTOMÀTICA
GRAU EN ARQUITECTURA TÈCNICA

DOBLE GRAU EN ENGINYERIA INFORMÀTICA I ADMINISTRACIÓ I DIRECCIÓ D'EMPRESES
DOBLE GRAU TECHNICAL ARCHITECTURE (UDL-SPAIN) –CIVIL ENGINEERING (VIA UC-DENMARK)

MÀSTER EN ENGINYERIA INFORMÀTICA
MÀSTER EN ENGINYERIA INDUSTRIAL

L'Escola Politècnica Superior és un centre d'alta qualitat tecnològica i sensibilitat envers les necessitats de l'entorn social i econòmic.

Compta amb un bon planter de professorat amb àmplia trajectòria docent i investigadora i una ràtio que permet un tracte personal, directe i permanent amb els estudiants.

La recerca en l'àmbit industrial i tecnològic possibilita que els estudiants puguin participar en projectes capdavanters relacionats amb la informàtica, l'enginyeria industrial i l'arquitectura.

L'estada en empreses garanteix una formació pràctica i l'adquisició d'experiència professional necessària per desenvolupar-se en el món laboral i facilitar l'accés a un lloc de treball.

L'Escola Politècnica Superior aposta fortament per la mobilitat acadèmica a altres centres nacionals i internacionals

TAMBÉ ET POT INTERESSAR ...

- Reunió informativa d'accés al Màster en Enginyeria Industrial [\(+\)](#)
- L'EPS a la Nit de les Telecomunicacions i la Informàtica [\(+\)](#)
- El Liquid Galaxy LAB al Vè Congrés Estatal RITSI [\(+\)](#)

I A L'ABRIL A L'EPS ...

- XERRADA. L'EXERCICI DE LA PROFESSIÓ D'ENGINYER TÈCNIC I ENGINYER INFORMÀTIC [\(+\)](#)
- PRESENTACIÓ OFERTA DOCENT EPS [\(+\)](#)
- PONÈNCIA A CÀRREC DE L'ARQUITECTE, JOSEP BUNYESC [\(+\)](#)
- RESOLUCIÓ CONVOCATÒRIA PREMI ENGINY [\(+\)](#)