

## CONTINGUT

CONGRESS ON INDUSTRIAL & AGRICULTURAL	1
GRUP RECERCA DE PROCESSAT DE SENYAL I ROBÒTICA	1
LECTURA TESI DOCTORAL C. FONDEVILLA	1
JORNADA D'ACOLLIDA AL NOU ESTUDIANTAT	2
ACOLLIDA ALS ALUMNES DE MOBILITAT	2
CURS INTERDISCIPLINAR "ART I CIÈNCIA"	2
AJUTS PER A LA PROMOCIÓ DE L'EXCEL·LENCIA DE L'EPS	2

## CONGRESS ON INDUSTRIAL & AGRICULTURAL CANALS



El Congrés de Canals Industrials i Agrícoles va ser un fòrum per a l'intercanvi d'experiències sobre la història dels canals i els seus efectes en la societat; l'impacte en el paisatge, el medi ambient i la sostenibilitat; la gestió i enginyeria de canals i la seua millora, tant per a la producció d'energia com per a l'agricultura i l'agroindústria; la seua importància per a les economies regionals; i el paper dels canals en la Directiva Marc de la Unió Europea. (Mostra'n més)

## REPORTATGE D'EL PUNT AVUI AL GRUP DE RECERCA DE PROCESSAT DE SENYAL I ROBÒTICA DE LA UDL

El passat 7 de setembre el diari *El Punt Avui* va dedicar una entrevista al Grup de Recerca de Processat de Senyal i Robòtica de la Universitat de Lleida.

En concret, l'article aprofundeix en el projecte sobre el disseny d'un assistent robòtic per millorar l'autonomia de persones amb autonomia limitada, dut a terme per un equip de persones, dirigit pel professor de l'Escola Politècnica Superior **Jordi Palacín** i finançat a través del fons RecerCaixa. (Mostra'n més)



## LECTURA TESI DOCTORAL D'EN CRISTIAN FONDEVILLA MOREU A L'EPS



El passat 19 de setembre de 2014, en **Cristian Fondevilla Moreu** va presentar la seva tesi, "*A computational model to predict land-use and cover changes in mountain landscapes*", dirigida per la Dra. **M.Àngels Colomer** i el Dr. **Federico Fillat**

EPS

Escola  
Politàcnica  
Superior

ALUMNI  
EPS

## JORNADA D'ACOLLIDA AL NOU ESTUDIANTAT DE L'EPS



El 15 de setembre es va realitzar a l'Escola Politècnica Superior de la Universitat de Lleida la Jornada d'Acollida programada per aquest inici de curs 2014-15.

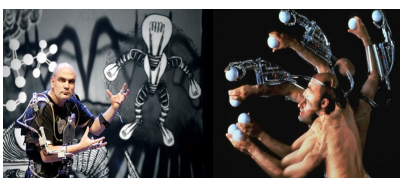
Aquesta jornada tenia l'objectiu d'aconseguir una bona adaptació de l'estudiantat de nou ingrés a la Escola, oferint l'acolliment necessari per tal que el nou alumnat pogués integrar-se en els teus estudis amb la màxima eficàcia possible. S'hi van organitzar xerrades informatives, activitats i visites guiades. ([Mostra'n més](#))

## L'EPS ACULL ALS SEUS ESTUDIANTS DE MOBILITAT DEL 1R SEMESTRE

**Cristian Solé**, sotsdirector de l'EPS en Relacions Internacionals, Empresa i Infraestructures ([vicedirector@eps.udl.cat](mailto:vicedirector@eps.udl.cat)), va rebre als 33 estudiants estrangers que aquest semestre vindran a l'Escola Politècnica Superior a cursar algun dels seus estudis de Grau o Double Grau. ([Mostra'n més](#))



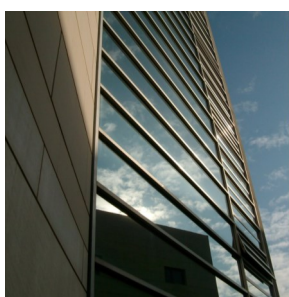
## PROFESSORS DE L'EPS COL·LABOREN EN EL CURS INTERDISCIPLINAR DE LA UDL "ART I CIÈNCIA"



epistemològiques i metodològiques. ([Mostra'n més](#))

Dos professors de l'Escola Politècnica Superior, **Luisa F. Cabeza** i **Jordi Palacín** formen part de l'equip docent del curs "Art i Ciència" de la Universitat de Lleida que sorgeix del treball de col·laboració entre diverses facultats/escoles per oferir una formació interdisciplinària que permeti comprendre l'art i la ciència amb les seves respectives particularitats

## L'EPS CONVOCA TRES AJUTS PER A LA PROMOCIÓ DE L'EXCEL·LÈNCIA DESTINATS ALS SEUS ALUMNES



Amb l'objectiu de promoure la formació en Màsters Oficials d'aquells estudiants de l'EPS que hagin demostrat un millor rendiment acadèmic en els seus estudis de Grau, l'Escola va convocar tres ajuts d'Excel·lència (un per cadascun del Graus que poden continuar els seus estudis en un Màster impartit a l'EPS: Grau en Enginyeria Informàtica, Grau en Enginyeria Mecànica i Grau en Electrònica Electrònica Industrial i Automàtica) amb una dotació corresponent a la valoració econòmica de 30 ECTS al preu oficial del crèdit del màster corresponent.

[www.eps.udl.cat](http://www.eps.udl.cat)

## ESCOLA POLITÈCNICA SUPERIOR

C. Jaume II, 69

Campus de Cappont

25001 Lleida

Telèfon: 973 702 700

Fax: 973 702 702

E-mail: [info@eps.udl.cat](mailto:info@eps.udl.cat)



L'Escola Politècnica Superior és un centre d'alta qualitat tecnològica i sensibilitat envers les necessitats de l'entorn social i econòmic.

Compta amb un bon planter de professorat amb àmplia trajectòria docent i investigadora i una ràtio que permet un tracte personal, directe i permanent amb els estudiants.

La recerca en l'àmbit industrial i tecnològic possibilita que els estudiants puguin participar en projectes capdavanters relacionats amb la informàtica, l'enginyeria industrial i l'arquitectura.

L'estada en empreses garanteix una formació pràctica i l'adquisició d'experiència professional necessària per desenvolupar-se en el món laboral i facilitar l'accés a un lloc de treball.

L'Escola Politècnica Superior aposta fortament per la mobilitat acadèmica a altres centres nacionals i internacionals



Universitat de Lleida  
Escola Politècnica Superior

- GRAU EN ENGINYERIA INFORMÀTICA
- GRAU EN ENGINYERIA MECÀNICA
- GRAU EN ENGINYERIA ELECTRÒNICA INDUSTRIAL I AUTOMÀTICA
- GRAU EN ARQUITECTURA TÈCNICA

- DOBLE GRAU EN ENGINYERIA INFORMÀTICA I ADMINISTRACIÓ I DIRECCIÓ D'EMPRESES
- DOBLE GRAU CIVIL ENGINEERING (VIA UC-DENMARK) I ARQUITECTURA TÈCNICA (UDL-SPAIN)
- DOBLE GRAU ENERGY AND ENVIRONMENTAL ENGINEERING (NOVIA UAS-FINLÀNDIA) I ENGINYERIA MECÀNICA (UDL- SPAIN)

- MÀSTER EN ENGINYERIA INFORMÀTICA
- MÀSTER EN ENGINYERIA INDUSTRIAL
- DOBLE MÀSTER COMPUTER SCIENCE (INSTITUT TEKNOLOGI BANDUNG-INDONÈSIA) I ENGINYERIA INFORMÀTICA (UDL-SPAIN)

## TAMBÉ ET POT INTERESSAR ...

- Informe Infoempleo: Dades sobre el sector de la informàtica [\(+\)](#)
- Les TIC, pulmó dels estudis de Grau de les universitats espanyoles [\(+\)](#)
- Beques ERASMUS: la importància de la internacionalització dels estudis [\(+\)](#)
- Augmenten els llocs de treball relacionats amb l'alta tecnologia [\(+\)](#)
- On són les enginyeres? On són les informàtiques? [\(+\)](#)

## I AL SETEMBRE A L'EPS ...

- Sessió informativa de la Doble Titulació en Arquitectura Tècnica i Civil Engineering . 02/10 [\(+\)](#)
- Debat-Col·loqui: "La innovació com a motor econòmic de Catalunya . 06/10 [\(+\)](#)
- L'EPS present a la IV *Feria Virtual de Empleo*. Del 20/10 al 24/10 [\(+\)](#)