

CONTINGUT

ACREDITACIÓ	1
PROJECTE RECERCA SDAES	1
PRESENTACIÓ APR	2
PREMI "LES IDEES ES MOUEN"	2
SERGIO CALLEN	3
PROJECTE SINERGIA	3
SMART CITY EXPO WORLD CONGRESS	3
CRIPTOGRAFIA I GRAFS	3
REUNIÓ EXPERTS FLL	4
PREMIS UDL	4
JUNTA ASAT	4
PRÒXIMA ESTACIÓ	4
MOBILITAT	5
TEDX	5
SIMULACIÓ ENERGÈTICA	5



ALUMNI
EPS

PROCÉS D'ACREDITACIÓ DE LES TITULACIONS DE L'EPS PER PART D'AQU I ASIIN



El procediment d'acreditació de programes ASIIN pretén revisar les lògiques i l'eficàcia d'un procés de qualificació dins d'un programa de grau

ACREDITACIÓ INTERNACIONAL EPS UdL

INFORMÀTICA 11 i 12 novembre	INDUSTRIALS 16 i 17 novembre	ARQUITECTURA TÈCNICA 19 novembre
------------------------------------	------------------------------------	--

L'Escola Politècnica Superior ha viscut aquest mes de novembre el procés d'acreditació de les seves titulacions de grau i màster. L'acreditació forma part del marc de seguiment dels estudis universitaris desenvolupat per l'[AQU](#) de Catalunya. A més, per les titulacions d'Informàtica i d'Industrials s'està seguint un procés conjunt per aconseguir un "label" internacional i també avalua l'agència de qualitat europea [ASIIN](#). Els "labels" són segells de qualitat internacional. AQU ofereix la possibilitat d'aconseguir-los a través de l'agència ASIIN en un procés conjunt amb l'acreditació. ([Mostra'n més](#))

EL GRUP DE RECERCA EN SISTEMES DINÀMICS APLICATS EN ENERGIA SOLAR PARTICIPA EN UN PROJECTE EUROPEU DE RECERCA

El Grup de recerca en [Sistemes Dinàmics Aplicats en Energia Solar \(SDAES\)](#) de la Escola Politècnica Superior participa en un projecte europeu de recerca sobre Sistemes Intel·ligents per a una Refrigeració Activa Eficient dels Sistemes Microelectrònics Avançats (STREAMS per les sigles en anglès), finançat amb més de 3.3 milions d'euros que s'iniciarà a principis de l'any 2016 i tindrà una durada de 36 mesos.



L'equip participant de la UdL encapçalat pel professor **Jérôme Barrau**, amb un pressupost de 550.000 €, portarà a terme, entre d'altres tasques, la realització d'un prototip de sistema de refrigeració actiu. ([Mostra'n més](#))

PRESENTACIÓ DEL PROTOTIP D'ASSISTENT PERSONAL ROBÒTIC EN EL MARC DE LA CÀTEDRA INDRA-FUNDACIÓN ADECCO-UDL



L'Escola Politècnica Superior (EPS) de la Universitat de Lleida (UdL) va ser l'escenari escollit per presentar el prototip d'assistent personal robòtic (APR) amb disseny humanoi-de, desenvolupat en el marc de la càtedra Indra-Fundación Adecco de Tecnologies Accessibles Grup de Recerca en Processat de Senyal i Robòtica de la UdL.

L'acte de presentació va estar presidit pel rector de la Universitat de Lleida, **Roberto Fernández** i hi van participar el director d'Indra a Catalunya, **Manel Brufau**, el president de la *Fundación Adecco*, **José**

María Echevarría, el director de l'Escola Politècnica Superior, **Francesc Giné** i el director del Grup de Recerca en Processat de Senyal i Robòtica, **Jordi Palacín**.

L'APR integra tecnologies procedents de camps tan diversos com els telèfons d'última generació, la visió artificial, la interacció robot-màquina i les xarxes i, entre els reptes abordats per l'equip, destaquen el disseny del sistema motriu perquè el moviment del robot sigui àgil i dinàmic en un entorn d'oficina; el disseny mecànic del sistema; la definició i implementació del control de desplaçament; i el sistema de telecontrol. A més, s'està treballant per que en un futur proper també es pugui controlar mitjançant el ratolí virtual *Headmouse* de la UdL. (Mostra'n més).



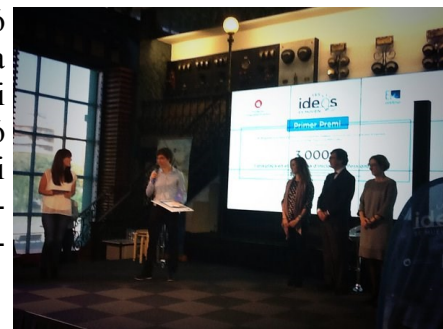
ELS ESTUDIANTS DEL MÀSTER EN ENGINYERIA INDUSTRIAL DE L'EPS, ORIOL LIARTE I ADRIÀ MATEO, GUANYEN EL CONCURS "LES IDEES ES MOUEN"



L'**Oriol Liarte Torrelles** alumne del Màster en Enginyeria Industrial de l'Escola Politècnica Superior (EPS) de la Universitat de Lleida (UdL), va ser escollit un dels tres finalistes del concurs "*Les idees es mouen*" organitzat per Endesa i la Fundació Universitat-Empresa.

Després d'una presentació pública davant d'experts va aconseguir el primer premi i per tant rebrà una remuneració econòmica de 3.000 euros i una beca d'iniciació professional

en el programa STEP de la FUE, amb formació acadèmica i pràctiques pagades a Endesa.



La idea finalista, *Omni Surface*, sorgeix del Projecte Fi de Grau del Grau en Enginyeria Mecànica, que en **Oriol Liarte** va presentar conjuntament amb el seu company **Adrià Mateo**, sota la direcció del professor del **Joan I. Rosell**. (Mostra'n més) (Mostra'n més)

SERGIO CALLEN, ANTIC ALUMNE DE L'EPS, RECONEGUT ALS EEUU



Sergio Callen, antic alumne d'Enginyeria Tècnica Industrial especialitat Mecànica de l'Escola Politècnica Superior (EPS) de la Universitat de Lleida (UdL) entre els anys 1999 i 2003, ha estat recentment guardonat als Estats Units amb el premi *Mass Transit's Top 40 Under 40* atorgat per la revista especialitzada Mass Transit Magazine en reconeixement als joves professionals menors de 40 anys per les seves contribucions i la seva capacitat d'innovació, lideratge i compromís en la indústria del transport públic. ([Mostra'n més](#)).

SINERGIA, EL PROJECTE DE COL·LABORACIÓ ENTRE L'INS LA MITJANA I L'EPS ES PRESENTA A ALTRES CENTRES EDUCATIUS



La delegació d'Ensenyament va acollir aquest mes de novembre la presentació del Projecte Sinergia a representants d'una desena de centres educatius, amb l'objectiu que coneguin aquesta iniciativa de l'institut La Mitjana de Pardinyes i l'Escola Politècnica Superior de la UdL que es desenvolupa des d'aquest curs per impulsar les vocacions científiques i tecnològiques entre els alumnes d'ESO.

Concretament, en el marc de Sinergia s'ha establert una estreta línia de col·laboració en les assignatures de matemàtiques, física i tecnologia i tots dos centres han organitzat per aquest curs una sèrie de tallers com el de disseny gràfic, drones, introducció al disseny i impressió 3D, vectors i creació d'aplicacions mòbils, entre d'altres. ([Mostra'n més](#))

L'EPS PRESENT AL SMART CITY EXPO WORLD CONGRESS

Smart City Expo World Congress, es un esdeveniment internacional de primer ordre en el sector tecnològic referent a les ciutats intel·ligents, que reuneix representants urbans globals, nacionals i regionals, líders, institucions acadèmiques, centres de recerca, incubadores, inversors i corporacions que impulsen les ciutats intel·ligents .

LleidaDrone va donar a conèixer a les empreses de nova creació, empreses i grups de recerca, els serveis reals relacionats amb la tecnologia d'avions no tripulats que s'aplica a les *Smart Cities*. Així mateix, tamé va ser present amb el projecte FAED, desenvolupat en els laboratoris del Parc Científic de Lleida en col·laboració amb l'Escola Politècnica Superior de la Universitat de Lleida. De fet, el professor de l'EPS **Juan A. Garriga** i diversos alumnes del centre (**Marc Solé** i **Ismael Arroyo**) van participar activament en la jornada. ([Mostra'n més](#)) ([Mostra'n més](#))



EL GRUP DE RECERCA EN CRIPTOGRAFIA I GRAFS, REP A ACADÈMICS DE LA UNIVERSITAT ALEMANYA DE SAARLAND

Aquest mes el Grup de Recerca en Criptografia i Grafs va acollir al professor **Christoph Sorge** de la universitat de Saarland, Alemanya, i a tres dels seus doctorands en una estada de recerca. En aquest període es van realitzar les xerrades: "*Research topics and open problems*" a càrrec de **Frederick Möllers** (Saarland University) i "*Research topics and open problems*" a càrrec de **Dominik Leibenger** (Saarland University)



REUNIÓ D'EXPERTS DE LA FLL 2016: TRASH TREK, GESTIÓ DE RESIDUS

Aquest mes de novembre l'Escola Politècnica Superior, en el marc de l'edició de la FIRST LEGO League del 2016, va organitzar una trobada amb experts amb l'objectiu principal que els ponents donessin el seu punt de vista professional sobre el repte d'aquesta edició: [Trash Trek, buscar noves formes de gestionar els residus](#) als equips participants en la fase local de Lleida. Els ponents convidats van ser:



- **Ester Fanlo:** Gerent de la Regidoria de Medi Ambient de l'Ajuntament de Lleida
- **Wifre Gasto:** Gerent de la empresa Ilnet.
- **Daniel de la Fuente:** Responsable de desenvolupament de nous productes a l'empresa de Ros Roca.
- **Joan Ibarz:** Tècnic de Residus del Consell Comarcal de Segrià. ([Mostra'n més](#))

PREMIS ALS MILLORS ESTUDIANTS DE LA UDL



La Universitat de Lleida va lliurar els premis extraordinaris de final de llicenciatures i graus, màsters i doctorat, així com de les mencions d'excel·lència a l'activitat docent del professorat. Els membres de la comunitat educativa de l'Escola Politècnica Superior guardonats van ser:

PREMIS EXTRAORDINARIS DE GRAU

Grau en Enginyeria Informàtica: **Josep Pon**

Grau en Enginyeria Mecànica: **Oriol Faura**

Grau en Enginyeria Electrònica Industrial i Automàtica: **Ricard Bordalba**

PREMIS DE MÀSTER

Màster en Enginyeria Industrial: **Sergi Vall**

Màster en Enginyeria Informàtica: **Marc González**

PREMIS DE DOCTORAT

Àmbit de les Ciències Experimentals: **Ana Isabel Usié** ([Mostra'n més](#))

L'EPS ACULL LA JUNTA GENERAL ORDINÀRIA DE L'ASAT



L'Escola Politècnica Superior de la Universitat de Lleida va acollir la Junta General Ordinària Estatal de l'[ASAT](#) (*Asociación Sectorial de Estudiantes de Ingeniería de Edificación*) amb la participació d'estudiants procedents d'universitats que s'imparteix el Grau en Arquitectura Tècnica i Edificació, de tot Espanya. ([Mostra'n més](#))

PERIODISTES DE LLEIDA VISITEN I CONEIXEN L'EPS



Una desena de membres de la demarcació de Lleida del Col·legi de Periodistes han visitat aquest matí la Universitat de Lleida (UdL) en una nova edició del programa "Pròxima estació: UdL", una iniciativa que impulsa el Consell Social des de l'any 2013 per donar a conèixer la Universitat.

XERRADA MOBILITAT ADREÇADA ALS ALUMNES DE L'EPS

Aquest novembre, l'EPS i l'Oficina de relacions Internacionals de la UdL, es va dur a terme una xerrada amb l'objectiu d'informar sobre el programa Erasmus+ i el Programa de Mobilitat propi de la UdL a tot l'estudiantat, així com resoldre els dubtes, problemes i qüestions diverses que puguin sorgir en referència a la mobilitat, els destins, etcètera.

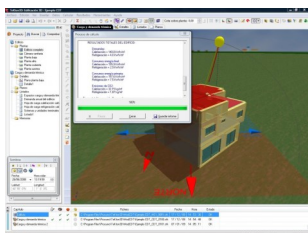
LUISAF. CABEZA, PROFESSORA DE L'EPS AL TEDX LLEIDA

Aquest mes de novembre Lleida va viure la seva primera experiència TEDx, un programa d'esdeveniments locals autoorganitzats que reuneix diverses persones per a compartir una experiència TED. Als esdeveniments TEDx es combinen visualitzacions de vídeos de TED Talks amb oradors locals fent conferències en directe amb l'objectiu de provocar discussions profundes i, d'aquesta forma, generar connexions entre el grup d'assistents, seguidors i oradors.



La professora de l'EPS, Luisa F. Cabeza va ser una de les ponents convidades ha aquest esdeveniment ([Mostra'n més](#))

XERRADA SOBRE SIMULACIÓ ENERGÈTICA A EDIFICIS



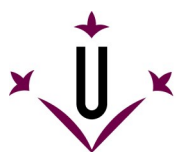
Els alumnes de l'assignatura d'*Instal·lacions I* de 4rt curs del [Grau en Enginyeria Mecànica](#) i els alumnes de l'assignatura de *Certificació i Auditories* del [Màster en Enginyeria Industrial](#) van participar en la xerrada tècnica, “Introducció a la simulació energètica a edificis: eines simplifcades i Energy +” impartida pel Sr. Josep

TAMBÉ ET POT INTERESSAR ...

- Programa de microdonacions per a la construcció del centre mèdic a Burkina Faso [\(+\)](#)
- Eleccions al Claustre de la UdL i a la Junta d'Escola i directors de departament [\(+\)](#)
- Informe ticjob: augmenten les ofertes d'ocupació al sector TIC [\(+\)](#)
- Informe Antal Internacional: el sector tecnològic despunta a Espanya amb un taxa de contractació del 61% [\(+\)](#)
- Les empreses del Parc Tecnològic de Lleida relacionades amb el sector TIC cerquen personal qualificat [\(+\)](#)

I AL DESEMBRE A L'EPS ...

- 1 de desembre: ponència: “Tecnologies i metodologia de desenvolupament de solucions informàtiques a l’Ajuntament de Lleida.” (+)
- 3 de desembre: Matèria Transversal Taller de prevenció de la violència de gènere a l’EPS (+)
- 18 de desembre: Junta de centre



Universitat de Lleida
Escola Politècnica Superior

C. Jaume II, 69
Campus de Cappont
25001 Lleida
Telèfon: 973 702 700
Fax: 973 702 702
E-mail: info@eps.udl.cat



L’Escola Politècnica Superior és un centre d’alta qualitat tecnològica i sensibilitat envers les necessitats de l’entorn social i econòmic.

Compta amb un bon planter de professorat amb àmplia trajectòria docent i investigadora i una ràtio que permet un tracte personal, directe i permanent amb els estudiants.

La recerca en l’àmbit industrial i tecnològic possibilita que els estudiants puguin participar en projectes capdavanters relacionats amb la informàtica, l’enginyeria industrial i l’arquitectura.

L’estada en empreses garanteix una formació pràctica i l’adquisició d’experiència professional necessària per desenvolupar-se en el món laboral i facilitar l’accés a un lloc de treball.

L’Escola Politècnica Superior aposta fortament per la mobilitat acadèmica a altres centres nacionals i internacionals

www.eps.udl.cat

- GRAU EN ENGINYERIA INFORMÀTICA
- GRAU EN ENGINYERIA MECÀNICA
- GRAU EN ENGINYERIA ELECTRÒNICA INDUSTRIAL I AUTOMÀTICA
- GRAU EN ARQUITECTURA TÈCNICA

- DOBLE GRAU EN ENGINYERIA INFORMÀTICA I ADMINISTRACIÓ I DIRECCIÓ D’EMPRESES
- DOBLE GRAU CIVIL ENGINEERING (VIA UC-DENMARK) I ARQUITECTURA TÈCNICA (UDL-SPAIN)
- DOBLE GRAU ENERGY AND ENVIRONMENTAL ENGINEERING (NOVIA UAS-FINLÀNDIA) I ENGINYERIA MECÀNICA (UDL- SPAIN)

- MÀSTER EN ENGINYERIA INFORMÀTICA
- MÀSTER EN ENGINYERIA INDUSTRIAL
- DOBLE MÀSTER COMPUTER SCIENCE (INSTITUT TEKNOLOGI BANDUNG-INDONÈSIA) I ENGINYERIA INFORMÀTICA (UDL-SPAIN)
- TRONC COMÚ INTERUNIVERSITARI, ARQUITECTURA TÈCNICA (EPS-UDL) I ARQUITECTURA (EAR-URV)