



Acte en memòria d'en Josep Maria Ribó

En el transcurs de l'acte va tenir lloc el lliurament dels premis del Concurs de Programació "Premi Josep M. Ribó" que l'Escola ha iniciat aquest mateix curs.

Els guanyadors han estat Gerard Rovira i Eduard Torres en la categoria *júnior* i Marc Sánchez i Meritxell Jordana en la categoria *sènior*.

Professors que van estar els seus companys i amics, estudiants que van gaudir de les seves magistrals classes, PAS que va treballar estretament amb ell, amics, coneixuts i família s'han aplegat aquest vespre a l'Auditori del CCCT del Campus de Capponet. Més de 200 persones es van aplegar a l'Auditori del CCCT de la Universitat de Lleida amb l'objectiu de recordar i gaudir d'en Josep Maria un cop més; de fer palès l'estima i admiració

que tots sentien per ell. Un acte per retre un emotiu i sentit homenatge al que va ser professor de l'Escola Politècnica Superior des dels seus inicis un llunyà 1991 i que, malauradament, ens va deixar massa aviat.

[\[+ INFO\]](#)



Acte en memòria d'en Josep M. Ribó Balust



Marc Sánchez i Meritxell Jordana reben el Premi del Concurs de Programació

Contingut

Projecte Sinergia	2
Jornada Campus Oberts	2
Projecte InVID	2
Entorns BIM—REVIT	3
Presa possessió EPS	3
Centre mèdic a Burkina Faso	3
Pràctiques alumnes	4
Visita Univ. Lavras	4
Meetup Desenvolupadors Software	4
Lectura Tesi Doctoral	4

L'EPS acull la cinquena edició de la FLL Lleida

La ciutat de Lleida, de la mà de l'Escola Politècnica Superior (EPS) de la Universitat de Lleida (UdL), va celebrar la cinquena edició del torneig classificatori de la FIRST LEGO League. A més, per primer cop es celebra, paral·lelament, la primera edició de la Jr. FIRST LEGO League (Jr.FLL), adreçada a joves de 6 a 9 anys.

Els equips **The Re-bbish** de l'institut Els Planells d'Artesa de Segre i **Mullarero's Team** del Colegio santa Ana de Fraga, han estat els equips guanyadors d'aquesta cinquena edició de la FLL Lleida i tindran l'oportunitat de participar a la final de la FLL Espanya que se celebrarà a Girona els dies 12 i 13 de març.

[\[+ INFO\]](#)



FLL a Lleida



The Re-bbish, guanyadors de la FLL Lleida



Coneixes el Projecte Sinergia de l'EPS i l'Institut La Mitjana?

[+ INFO](#)

Projecte Sinergia: Taller de l'EPS a l'INS La Mitjana

Els passats dies 9 i 11 de febrer de 2016, l'estudiant de l'EPS, John Amin sota la coordinació de la professora de l'Escola Politècnica Superior Susana Maza, va realitzar a l'institut la Mitjana de Lleida un taller de Disseny Gràfic emmarcat en el conjunt d'activitats del conveni de col·laboració "SINERGIA" que es

duu a terme entre ambdues institucions. El taller es va dirigir a l'alumnat que realitza la matèria de modalitat de 1r de Batxillerat de Dibuix Tècnic i l'optativa d'Autocad de 4t d'ESO i s'hi van mostrar diferents programes de disseny gràfic i es van realitzar pràctiques amb el programa Blender i Cinema 4d, que consistien en l'ela-

boració de diverses figures, per una posterior impressió en 3D.

[\[+INFO\]](#)



Taller de Disseny Gràfic de l'EPS a l'Institut La Mitjana de Lleida

Jornada de Campus Oberts a l'EPS

A la JCO l'Escola Politècnica Superior va organitzar diversos tallers:

- Projecte MotoStudent
- Construcció amb materials Low-cost
- Interacció amb biosensors
- Drones EPS
- Fotografia amb càmera tèrmica i termòmetre d'infrarojos

En el marc de la Jornada de Campus Oberts (JCO) de la UdL, l'Escola Politècnica Superior va rebre vora 200 alumnes dels darrers cursos de batxillerat i cicles formatius de diversos centres docents de Lleida i província.

La JCO te com a objectiu de donar a conèixer l'EPS i proporcionar als nois i noies un primer contacte amb l'entorn universitari on es desenvoluparà la seva vida acadèmica i vivencial, informar sobre diversos serveis i prestacions universitàries, així

com informar sobre els estudis que s'imparteixen a l'EPS.

[\[+ INFO\]](#)



Grup d'estudiants a la JCO de l'EPS

Projecte internacional InVID a l'EPS

Un consorci internacional ha iniciat el projecte europeu anomenat **InVID** (*In Video Veritas – Verificació de vídeos de xarxes socials per als mitjans de comunicació*) que busca facilitar la reutilització de vídeos generats pels usuaris

amb finalitats periodístiques, ajudant a detectar els falsos o manipulats i a gestionar els drets de propietat intel·lectual derivats.

Per part de la Universitat de Lleida el investigador principal es el professor de l'Esco-

la Politècnica Superior, Roberto García González i hi participen investigadors del grup de recerca **GRIHO** (part del centre de recerca **INSPIRES**) i investigadors del Grup de Dret Civil Català i Dret Privat Europeu.

[\[+INFO\]](#)



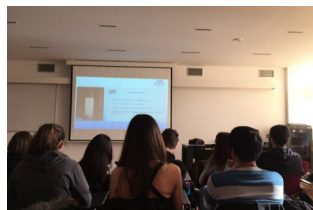
Projecte InVID

Europeam BIM Summit a l'EPS

Els passats dies 18 i 19 de febrer va tenir lloc a Barcelona el [Europeam BIM Summit 2016](#). Donat l'alt interès d'aquest congrés l'Escola Politècnica Superior va habilitar un espai amb connexió en *streaming* amb el congrés per tal de poder seguir totes les ponències del mateix, amb accés lliure per a tots els

alumnes, professors i PAS de l'EPS. Val a dir que la tecnologia BIM és de gran interès no tan sols per a l'alumnat d'Arquitectura Tècnica, sinó per a la resta de titulacions de l'escola en quant a que integra edificació amb la indústria i les TIC's.

[\[+INFO\]](#)



Assistents a una ponència de l'Europeam BIM Summit a l'EPS

L'Escola Politècnica Superior ja ha iniciat la **segona edició del Curs de Postgrau en disseny i gestió d'entorns BIM-REVIT**, després que la 1a edició, duta a terme del febrer al juliol del 2015, finalitzés amb gran èxit

[\[+ INFO\]](#)

Presca de possessió direcció de centre i departaments a l'EPS

Aquest mes de febrer es va dur a terme l'acte de presa de possessió de la direcció de Centre i direcció de departaments de l'Escola Politècnica Superior de la UdL.

En la Direcció de Centre repeteix el Sr. Francesc Giné de Sola i en la direcció del Departament de Matemàtica ho fa el Sr. Jaume Giné; Pel que fa a la direcció del Departament

d'Informàtica i Enginyeria Industrial la Sra. Tere Alsinet substitueix al Sr. Miquel Nogués.

[\[+ INFO\]](#)



Nou equip de direcció de l'EPS

Continuen a bon ritme les obres a Burkina Faso

Les obres de construcció del primer mòdul d'habitatge que formarà part del centre mèdic "Emsimision Training Medical Center" a Uagadougou (Burkina Faso) continuen a bon ritme. Com ja us vam informar a començament del mes de gener, voluntaris dirigits per Eduard Zafra, arquitecte Tècnic graduat a

l'Escola Politècnica Superior (EPS) de la Universitat de Lleida (UdL) es van desplaçar a Uagadougou per acomplir l'objectiu de dotar aquesta zona de la capital de Burkina Faso d'un centre mèdic.

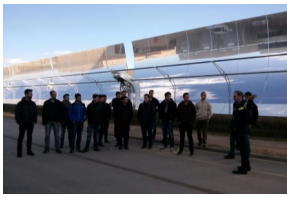
El projecte, que compta amb finançament de l'[Oficina de Desenvolupament i Coopera-](#)

[ció](#) i el Consell Social de la UdL i la col·laboració de la contrapart local [Emsimision](#), la [Fundació Lleida Solidària](#) i l'associació Domoterra, està dirigit **Lídia Rincón**, doctora arquitecta i professora lectora de l'EPS) de la UdL.



Obres del Centre Mèdic a Uagadougou

[\[+ INFO DEL PROJECTE\]](#)



Alumnes de l'EPS durant la visita

Alumnes de l'EPS visiten la planta termosolar de Borges

Una vintena d'alumnes de Instal·lacions II i Instal·lacions III del [Grau d'Enginyeria Mecànica](#), acompanyats pels professors, Josep Eras i Marc Me-

drano, van visitar el passat dijous 25 de febrer la planta de generació elèctrica renovable **Termosolar Borges** on van ser re-

butts pel Sr. Ramon Carbonell, Gerent – Director de Planta de la UTE Termosolar Borges O&M. [\[+INFO\]](#)

Coneixes la **FORMACIÓ DUAL** del Màster en Enginyeria Informàtica de l'Escola Politècnica Superior?

La Formació dual es basa en el principi de complementarietat dels aprenentatges en un entorn acadèmic i en un entorn professional. L'estudiant és converteix en l'aprenent que estudia. És una modalitat de formació que es realitza en alternança entre la universitat i l'empresa.

[\[+ INFO\]](#)

Visita a l'EPS per part de membres de la Universitat Federal de Lavras

L'Escola Politècnica Superior va iniciar contactes amb la Universitat Federal de Lavras (Brasil) a nivell institucional arrel de la implementació de la Formació Dual en el [Màster en Enginyeria Informàtica](#).

Aquest mes de febrer, membres d'aquesta universitat van visitar Lleida per presentar les activitats en matèria de Recerca i que son afins als camps que es treballen a l'EPS i a INSPIRES: en el camp informàtic

i matemàtic, però també en els camps de l'enginyeria mecànica, l'energia i la construcció.



Delegació de la Universitat Federal de Lavras (Brasil)



1r Meetup Desenvolupadors de Software a Lleida

El mes de febrer es va dur a terme el 1r Meetup de gent interessada en el desenvolupament de software a

Lleida, iniciativa d'un ex-alumne de l'Escola Politècnica Superior de la UdL [\[+ INFO\]](#)



Meetup desenvolupament de software a l'EPS

Podeu informar-vos de totes les lectures de Tesi Doctoral realitzades a l'Escola Politècnica Superior de la UdL, [AQUÍ](#)

Lectura Tesi Doctoral Edgardo Andrés Riquelme Faúndez

Aquest mes de febrer, a la Universitat de Talca (Xile) va tenir lloc la lectura d'una Tesi Doctoral realitzada sota conveni de cotutela entre aquesta universitat sudamericana i

la Universitat de Lleida. Edgardo Andrés Riquelme Faúndez va llegir la seva tesi: *"Algorithms for 1-sections on genus two curves over finite fields and Applications"*

dirigida pels Drs. Steffen Ryom-Hansen, Nicolas Thériault i Jordi Pujolàs

TAMBÉ ET POT INTERESSAR ...

Intervenció de la professora de l'EPS, Luisa F. Cabeza al TEDx Lleida [\[+ INFO\]](#)

Intervenció del professor de l'EPS, Eduard Gregorio a Radio Lleida-Cadena Ser [\[+ INFO\]](#)

UNIVERSIA: La enginyeria informàtica és la titulació més demandada per les empreses [\[+ INFO\]](#)

MINISTERIO DE EDUCACIÓN: Per què hi ha una manca de vocacions científiques i tecnològiques? [\[+ INFO\]](#)

INFORME TIC.JOB: L'oferta laboral en el sector TIC va augmentar un 78% el 2015 [\[+ INFO\]](#)

INFORME INFOEMPLEO-ADECCO: Xarxes Socials i mercat laboral [\[+ INFO\]](#)



25 ANYS DE L'EPS
1991-2016

I AL MARÇ A L'EPS ...

4 MARÇ: fEPStival - Festa de l'estudianta de l'EPS [\[+ INFO\]](#)

5 MARÇ: Jornada de campus Oberts pera les Famílies [\[+ INFO\]](#)

16 MARÇ: FiraTreball UdL 2016 [\[+ INFO\]](#)

L'Escola Politècnica Superior és un centre d'alta qualitat tecnològica i sensibilitat envers les necessitats de l'entorn social i econòmic.

Compta amb un bon planter de professorat amb àmplia trajectòria docent i investigadora i una ràtio que permet un tracte personal, directe i permanent amb els estudiants.

La recerca en l'àmbit industrial i tecnològic possibilita que els estudiants puguin participar en projectes capdavanters relacionats amb la informàtica, l'enginyeria industrial i l'arquitectura.

L'estada en empreses garanteix una formació pràctica i l'adquisició d'experiència professional necessària per desenvolupar-se en el món laboral i facilitar l'accés a un lloc de treball.

L'Escola Politècnica Superior aposta fortament per la mobilitat acadèmica a altres centres nacionals i internacionals

MAPA GLOBAL DE TITULACIONS



C. Jaume II, 69
Campus de Cappont
25001 Lleida
Telèfon: +34 (00) 973 702 700
Fax: +34 (00) 973 702 702
E-mail: info@eps.udl.cat

+34 638 086 190

