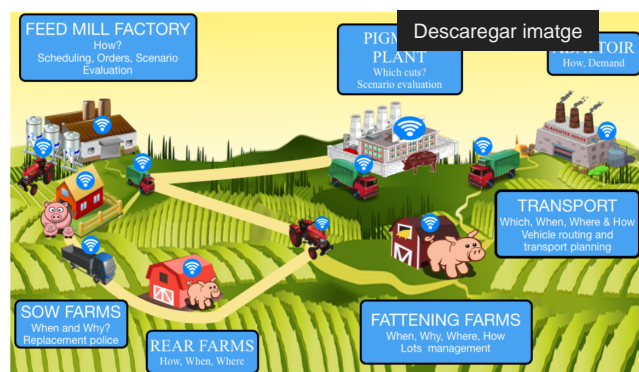


Investigadors de l'EPS dissenyen un model de simulació per optimitzar la feina de les empreses càrnies

Desenvolupat pel grup de recerca Alba25@, encapçalat pel professor Lluís Miquel Plà

Investigadors de l'Escola Politècnica Superior (EPS) de la Universitat de Lleida (UdL) pertanyents al grup de recerca Alba25@ [<http://www.alba25.udl.cat/>] de la UdL, format per matemàtics i enginyers, han desenvolupat un model de simulació per millorar el rendiment de sales d'especejament de porcí per l'empresa navarresa Càrnics Iruña SA [<https://www.carnicasiruna.com/>]: *ExtendSim*, que aconseguix planificar millor la feina diària i treure el màxim partit de les diferents famílies de productes ja que permet -entre altres avantatges- comparar el rendiment de diferents races davant un mateix pla de producció, monitorar un pla de treball prefixat controlant les existències dels diferents productes a especejar, comparar el rendiment d'un conjunt de productes que es poden obtenir a partir d'un mateix tall primari per explorar quin especejament pot resultar més convenient i controlar els costos de ma d'obra quan es presenten puntes de feina o es requereix la contractació de personal addicional.



Alba25@ és un grup de recerca de "ciències de la informació" de la UdL. La seva investigació està orientada a desenvolupar mètodes i eines d'Agricultura 4.0. Per exemple, resoldre i modelar problemes reals de logística, programació, transport o producció. Són experts en el camp de l'agroindústria. El grup encapçalat pel professor associat del Departament de Matemàtiques de la Universitat de Lleida (UdL), investigador d'Agrotècnio i investigador sènior de l'Àrea de Producció Animal a l'extingit Centre UdL-IRTA, **Lluís Miquel Plà**, està format, a més, per l'**Adela Pagès-Bernaus**, postdoctoral a la UdL, **Esteve Nadal Roig**, estudiant de doctorat en Investigació Operativa aplicada a problemes d'agronegocis i gerent de projectes de Tecnologia i **Jordi Mateo Fornés**, titulat en enginyeria informàtica per l'EPS de la UdL el 2013, actualment està investigant sobre informàtica paral·lela, informàtica en núvol i investigació operativa aplicada als problemes de l'agronegoc i finalista del programa **Explorer Space Lleida** [<http://www.udl.cat/ca/serveis/oficina/Noticies/Una-aplicacio-de-gestio-del-temps-guanya-els-Explorer-Space-Lleida>] (antic Yuzz) amb aquest projecte.

ExtendSim ha rebut el premi al millor treball al darrer taller *The International Food Operations & Processing Simulation Workshop*, celebrat a Barcelona el passat mes de setembre.

Model de simulació per millorar el rendiment de les empreses càrnies [

<http://www.udl.cat/ca/serveis/oficina/Noticies/Model-de-simulacio-per-millorar-el-rendiment-de-les-empreses-carn>] [Àrea de Comunicació - Oficina de Premsa UdL]