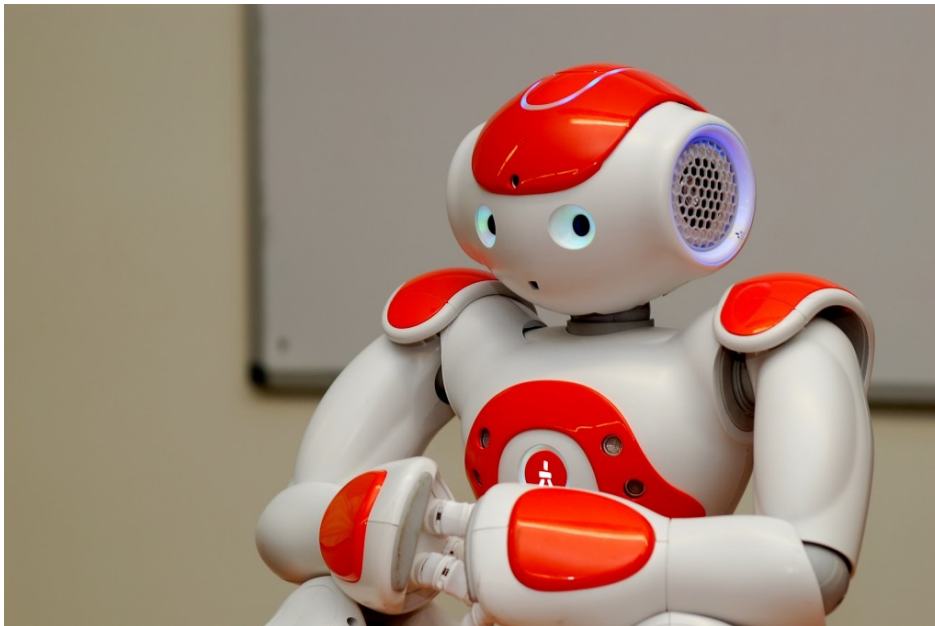


divendres, 24 de febrer de 2012

Presentació del Robot Humanoide NAO



El [Grup d'Investigació en Robòtica](http://robotica.udl.cat/) [<http://robotica.udl.cat/>] de l'EPS - UdL, va presentar, a la sala de Graus de l'Escola, el robot NAO de l'empresa [Aldebaran Robotics](http://www.aldebaran-robotics.com/) [<http://www.aldebaran-robotics.com/>], líder mundial en robòtica humanoide.

Amb 25 graus de llibertat, NAO és capaç d'executar una àmplia gamma de moviments (caminar, seure, posar-se dempeus, ballar, evitar els obstacles, expulsar, confiscar objectes, ...)

Equipat de sèrie amb un equip integrat i connexió wifi, el NAO és totalment autònom i pot establir una connexió segura a Internet per descarregar i transmetre contingut. Equipat amb dos altaveus i micròfons diversos, disposa d'un sistema de so d'alta qualitat per reproduir música. Està equipat amb un sistema de reconeixement de veu que se situa on el so està venint, perquè pugui tornar el cap cap l'altaveu o l'origen del so. Té una funció de text a veu perquè pugui interactuar amb el seu entorn verbalment per pronunciar qualsevol text que se li hagi enviat, missatges, correus electrònics, llibres, diaris, etc

El robot humanoide NAO de Aldebaran Robotics té un sistema de visió que li permet capturar i enviar fotos, seqüències de vídeo, reconeixement d'objectes de colors, detectar i reconèixer les cares i comunicar-se amb el PC o al web. NAO és totalment autònom, i pot trobar el seu camí al voltant d'una habitació evitant tots els obstacles. També és capaç d'anar sol a la seva base de recàrrega quan la bateria està baixa.

El nou robot humanoide NAO es el que té un ús més extens en tot el món.



PREMSA

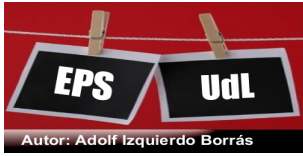
22 de febrer de 2012

SEGRE

[http://www.eps.udl.cat/docs/noticies/Febrer12_22_Segre.pdf]



IMATGES



[

https://picasaweb.google.com/112636591213156201356/2012RobotNao?authuser=0&authkey=Gv1sRgCKq_7d

]